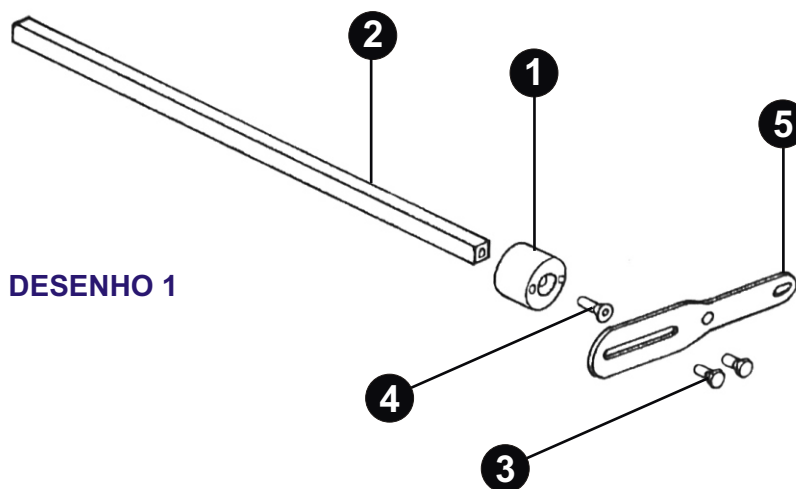
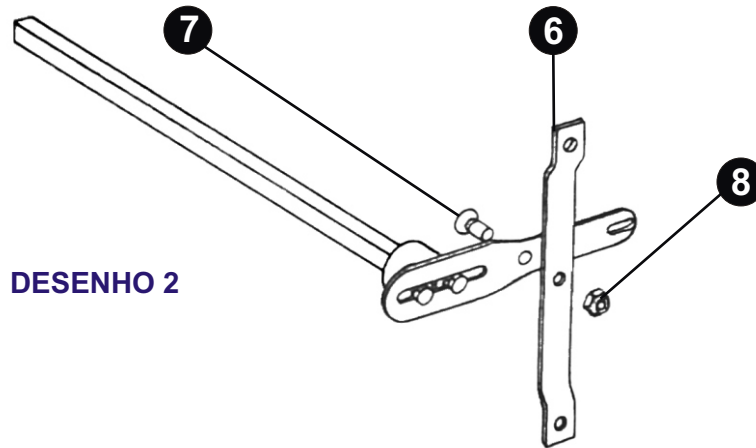


**ARMAÇÃO E FREIO DE EMERGÊNCIA****1 / 8**

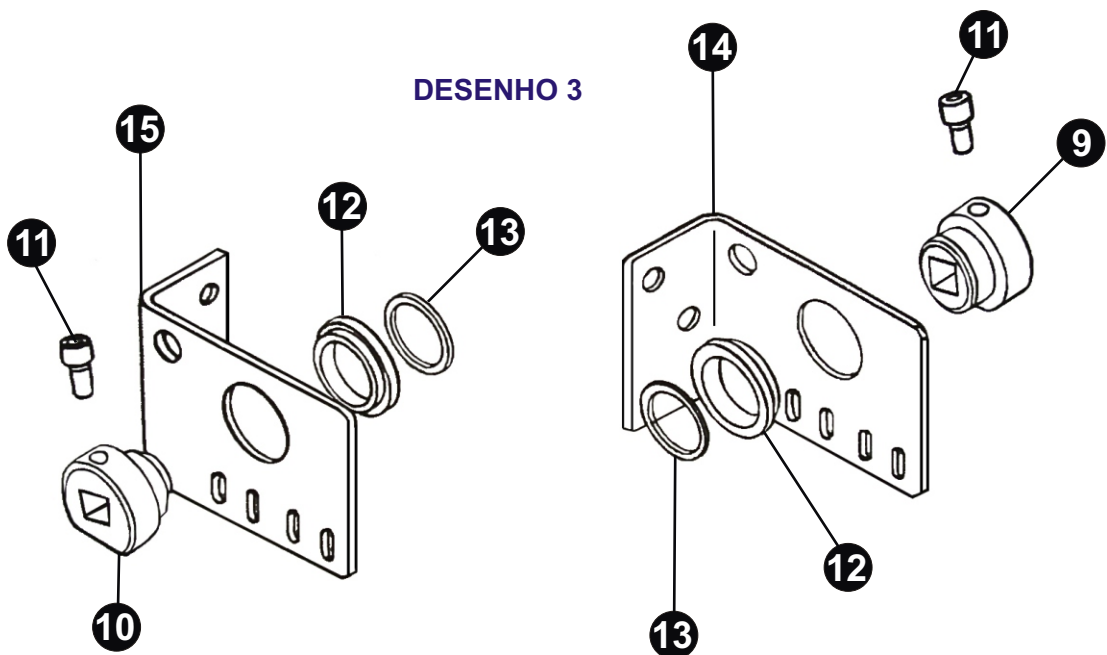
Após desembalar todos os componentes, assegure-se que está recebendo corretamente todas as peças, conforme os itens listados abaixo :

02	Bucha de Aço	Fig. 1
02	Tubo quadrado	Fig. 2
02	Parafusos 5/16"	Fig. 3
01	Parafusos 3/8"	Fig. 4
01	Tirador	Fig. 5
01	Amarre do Limitador	Fig. 6
01	Parafuso 3/8"	Fig. 7
01	Porca de 3/8"	Fig. 8
02	Buchas de Aço	Fig. 9 e 10
02	Parafuso Alen de 1/4"	Fig. 11
02	Buchas de Nylon	Fig. 12
02	Anéis de Segurança	Fig. 13
01	Placa Base lado direito	Fig. 14
01	Placa Base lado esquerdo	Fig. 15
01	Mola	Fig. 16
01	Parafusos	Fig. 17
01	Tensor	Fig. 18
01	Parafuso	Fig. 19
01	Eixo do mecanismo acionador	Fig. 20
02	Parafusos de 1/4"	Fig. 21

**DESENHO 1**

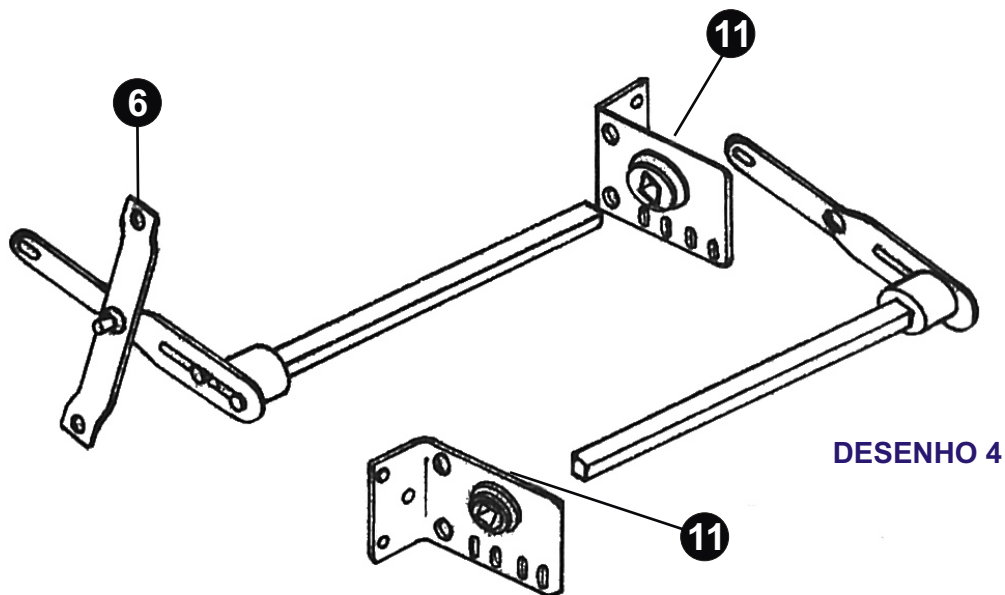
**ARMAÇÃO E FREIO DE EMERGÊNCIA****2 / 8**

**MONTAGEM DAS PLACAS BASE:** Preste atenção que as placas base diferenciam-se quanto a lado direito ( Fig. 14 ) e esquerdo ( Fig. 15 ), já as demais peças podem ser montadas em ambos os lados. Assegure-se de que as ranhuras ( encaixe ) da placa base fiquem sempre para baixo e que a dobra da chapa fique paralela ao eixo, para poder aparafusar o mecanismo acionador ao chassi do elevador. Comprove que a face plana da bucha de aço fique paralela a ranhura ( encaixe ) da placa e a rosca sempre direcionada para o chassi do elevador, como no desenho 3.



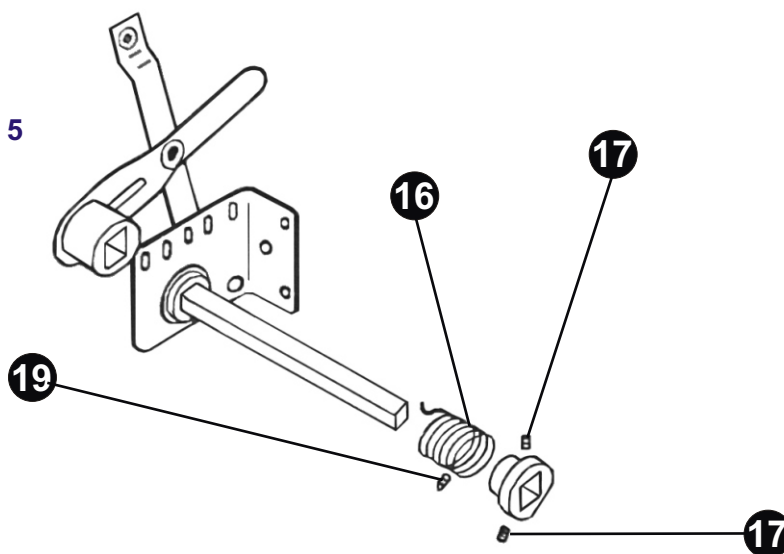
**ARMAÇÃO E FREIO DE EMERGÊNCIA****3 / 8**

Do lado externo de cada placa base introduza uma bucha de aço ( Fig. 9 e Fig. 10 ). Internamente, para cada placa base, coloque uma bucha de nylon ( Fig. 12 ) e a seguir, com a ajuda de um alicate de pontas retas introduza o anel de segurança ( Fig. 13 ). Por fim, introduza em cada bucha de aço um parafuso de 5/16 " , conforme mostrado no desenho 3.

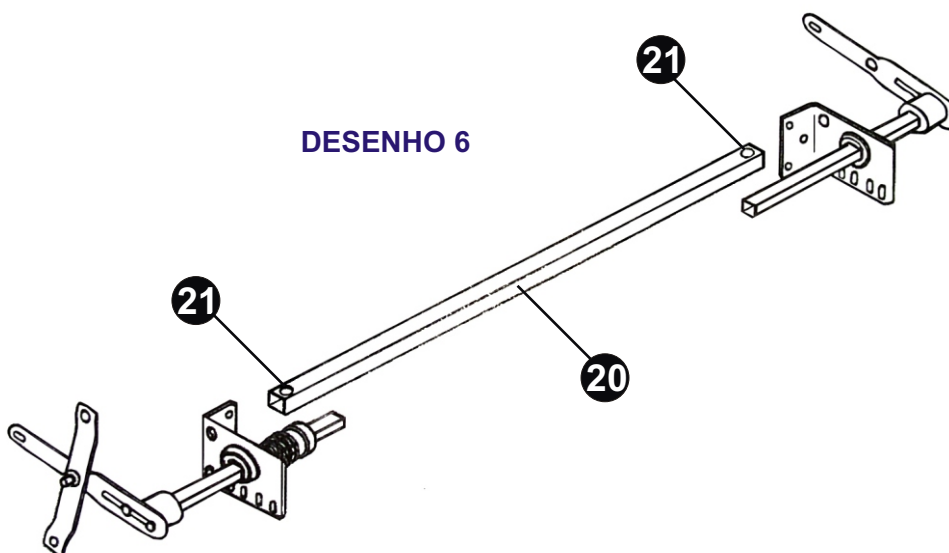
**DESENHO 4**

*É recomendável fixar definitivamente o parafuso depois de ter colocado o mecanismo acionador no chassi, já que isto pode melhorar o ajuste da mesma sobre a estrutura.*

**COLOCAÇÃO DO TENSOR E MOLA:** Deve-se instalar o tensor ( Fig. 17 ) e a mola ( Fig. 16 ) no lado onde temos montado o amarre do limitador ( Fig. 6 - lado esquerdo do mecanismo acionador ). Fixe a mola ao tensor através de um parafuso de 1 / 4" e prenda o outro extremo da mola em uma das dobras da placa base. Por último, fixe o tensor ao braço do mecanismo acionador utilizando parafusos prisoneiros de 1 / 4". O tensor deve ficar de maneira que a mola obrigue a manter o tirador para baixo.

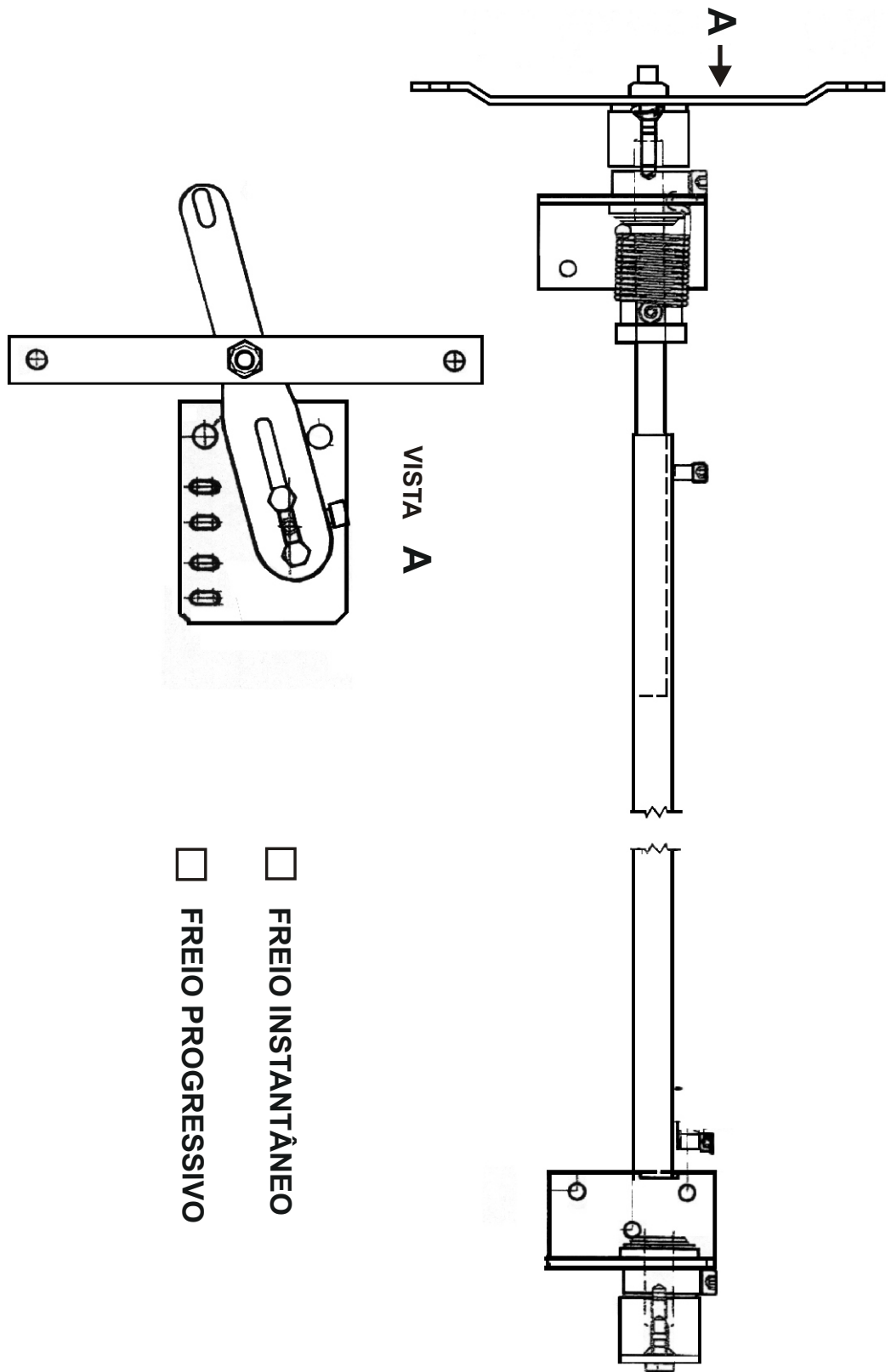
**ARMAÇÃO E FREIO DE EMERGÊNCIA****4 / 8****DESENHO 5**

COLOCAÇÃO DO EIXO DO MECANISMO ACIONADOR: Aparafuse os extremos do eixo do mecanismo acionador ( Fig. 20 ) a cada um dos braços, utilizando parafusos de 1/4" ( Fig. 21 ) ( Fig. 21 ) desenho 7.

**DESENHO 6**

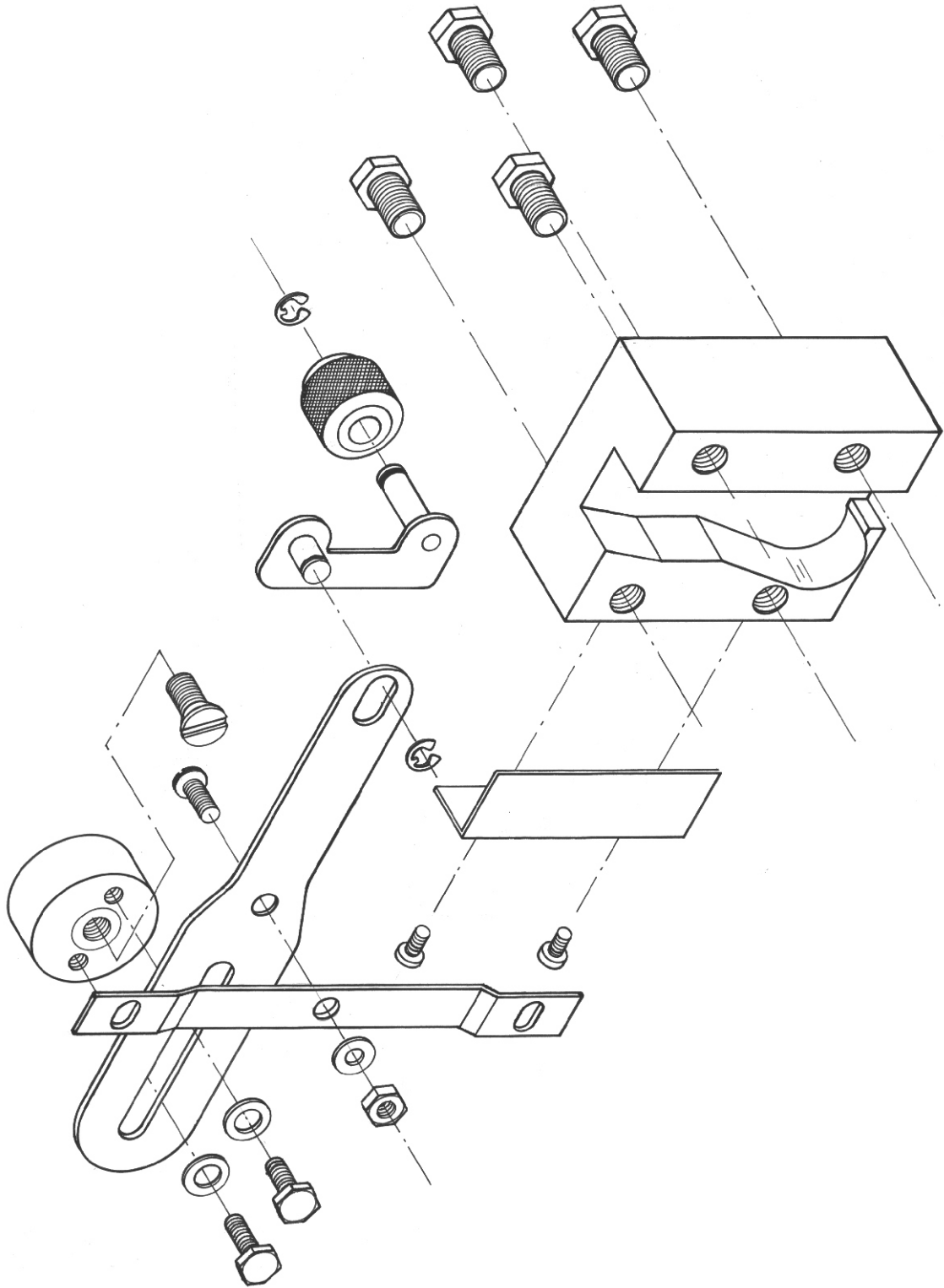
**ARMAÇÃO E FREIO DE EMERGÊNCIA**

5 / 8



**FREIO INSTANTÂNEO ELEVATEC**

6 / 8



**FREIO PROGRESSIVO ELEVATEC**

7 / 8

