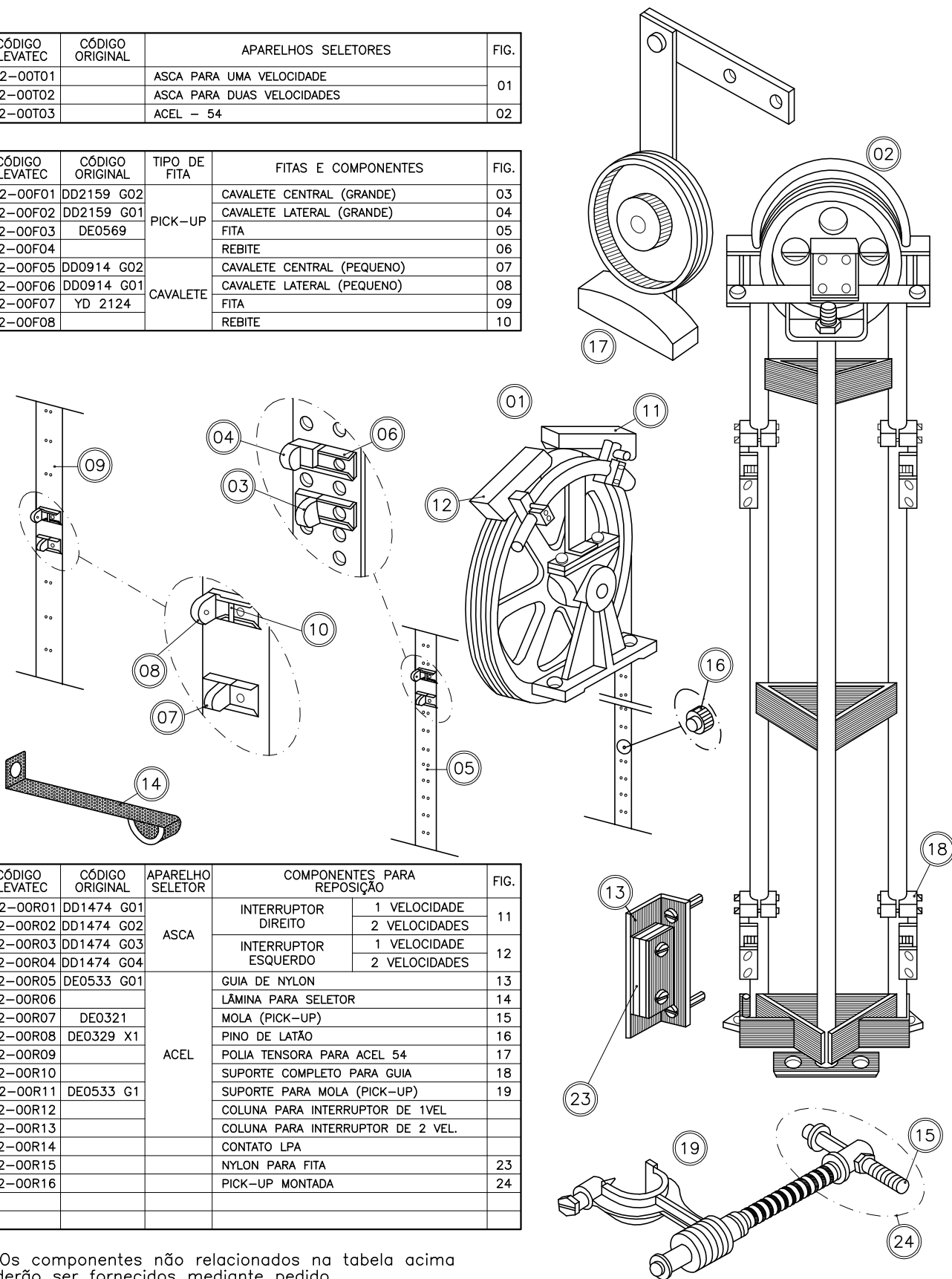


APARELHOS E FITAS SELETORAS

CÓDIGO ELEVATEC	CÓDIGO ORIGINAL	APARELHOS SELETORES	FIG.
AS2-00T01		ASCA PARA UMA VELOCIDADE	01
AS2-00T02		ASCA PARA DUAS VELOCIDADES	
AS2-00T03		ACEL - 54	02

CÓDIGO ELEVATEC	CÓDIGO ORIGINAL	TIPO DE FITA	FITAS E COMPONENTES	FIG.
AS2-00F01	DD2159 G02	PICK-UP	CAVALETE CENTRAL (GRANDE)	03
AS2-00F02	DD2159 G01		CAVALETE LATERAL (GRANDE)	04
AS2-00F03	DE0569		FITA	05
AS2-00F04			REBITE	06
AS2-00F05	DD0914 G02	CAVALETE	CAVALETE CENTRAL (PEQUENO)	07
AS2-00F06	DD0914 G01		CAVALETE LATERAL (PEQUENO)	08
AS2-00F07	YD 2124		FITA	09
AS2-00F08			REBITE	10

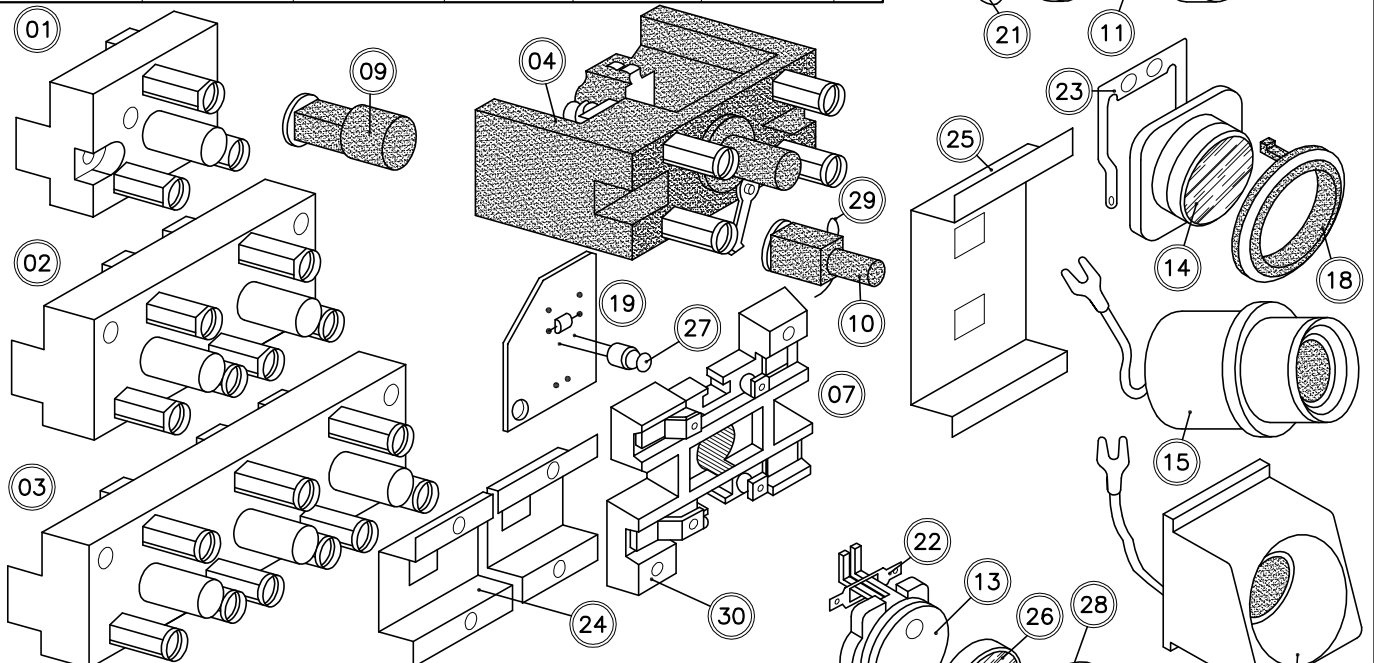


CÓDIGO ELEVATEC	CÓDIGO ORIGINAL	APARELHO SELETOR	COMPONENTES PARA REPOSIÇÃO	FIG.
AS2-00R01	DD1474 G01	ASCA	INTERRUPTOR DIREITO	1 VELOCIDADE
AS2-00R02	DD1474 G02		INTERRUPTOR DIREITO	2 VELOCIDADES
AS2-00R03	DD1474 G03		INTERRUPTOR ESQUERDO	1 VELOCIDADE
AS2-00R04	DD1474 G04		INTERRUPTOR ESQUERDO	2 VELOCIDADES
AS2-00R05	DE0533 G01	ACEL	GUIA DE NYLON	13
AS2-00R06			LÂMINA PARA SELETOR	14
AS2-00R07	DE0321		MOLA (PICK-UP)	15
AS2-00R08	DE0329 X1		PINO DE LATÃO	16
AS2-00R09			POLIA TENSORA PARA ACEL 54	17
AS2-00R10			SUPORTE COMPLETO PARA GUIA	18
AS2-00R11	DE0533 G1		SUPORTE PARA MOLA (PICK-UP)	19
AS2-00R12			COLUNA PARA INTERRUPTOR DE 1VEL.	
AS2-00R13			COLUNA PARA INTERRUPTOR DE 2 VEL.	
AS2-00R14			CONTATO LPA	
AS2-00R15			NYLON PARA FITA	23
AS2-00R16			PICK-UP MONTADA	24

- Os componentes não relacionados na tabela acima poderão ser fornecidos mediante pedido.

BOTÕES DE PRESSÃO PARA COMANDO COM OU SEM SINALIZAÇÃO

CÓDIGO ELEVATEC	CÓDIGO ORIGINAL	TIPO	TIPO DE SINALIZAÇÃO	COR DO ACIONADOR	DESCRIÇÃO DO ACIONADOR	FIG.
B02-02T01	DB 0237 G1	BASE SIMPLES	SEM			01
B02-02T02	DB 0237 G2	BASE DUPLA				02
B02-02T03	DB 0237 G3	BASE TRIPLA				03
B02-02T04	DC 0155 G1	SOLTA GRUDE				04
B02-02T05	DE 2389 G2	BL - 80	LAMPADA MINIATURA	BRANCO	LISO	05
B02-02T06	DE 2389 G1		LAMPADA MINIATURA	BRANCO	SETA	05
B02-02T07		CLASSE A	SEM	BRANCO	LISO	06
B02-02T08			GRAVADOR	06		
B02-02T09			LED	BRANCO	LISO	07
B02-02T10			GRAVADOR	07		
B02-02T11		LAMPADA MINIATURA		BRANCO	LISO	08
B02-02T12					GRAVADOR	08

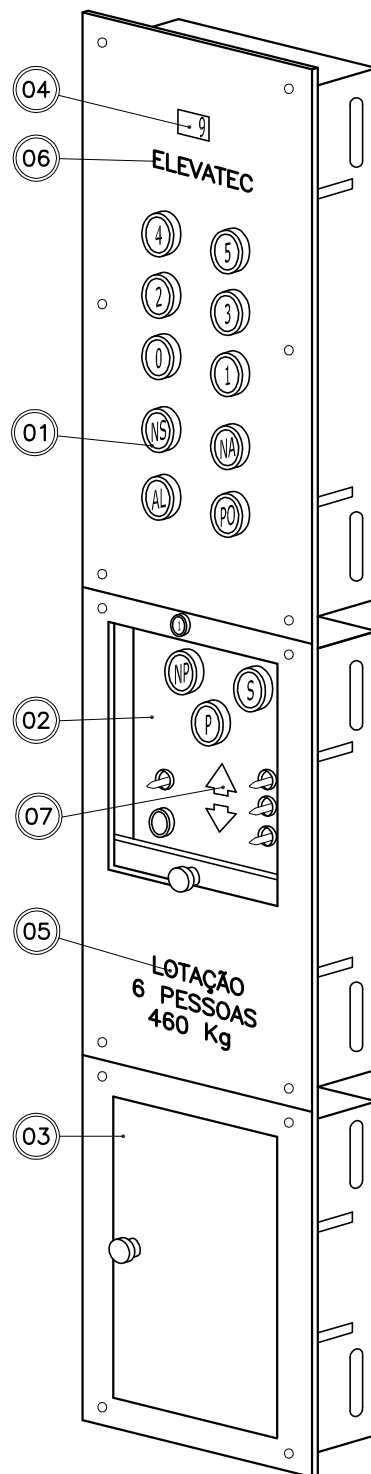
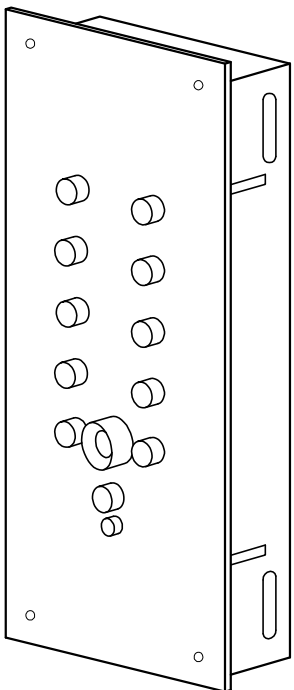
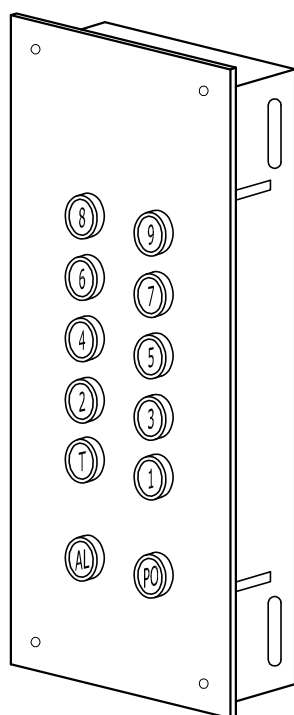


CÓDIGO ELEVATEC	CÓDIGO ORIGINAL	COMPONENTES PARA REPOSIÇÃO		FIG.
B02-02R01	DE 0020 G1	ACIONADOR PRETO	LISO DE BAQUELITE Ø15mm	09
B02-02R02	DE 0008		GRAVADO DE BAQUELITE Ø15mm	
B02-02R03	DE 0020 G3	ACIONADOR VERMELHO	LISO DE BAQUELITE Ø15mm	10
B02-02R04	DE 0020 G02	ACIONADOR SOLTA GRUDE		
B02-02R05	DE 2389 G02	ACIONADOR DE LUCITE PARA BL - 80	LISO	11
B02-02R06	DE 2389 G01		COM SETA	11
B02-02R07	DE 3963 G03	ACIONADOR COM LENTE PARA BOTÃO CLASSE A DE CABINE	LISO	12
B02-02R08			GRAVADO	12
B02-02R09			LISO PARA LED	13
B02-02R10			GRAVADO PARA LED	13
B02-02R11	DD 3757 G3	ACIONADOR COM LENTE P/ BOTÃO CLASSE A DE PAVIMENTO	LISO	14
B02-02R12			GRAVADO	14
B02-02R13		ACIONADOR REDONDO PARA BOTÃO ELETRÔNICO	LISO	15
B02-02R14			GRAVADO	15
B02-02R15		ACIONADOR QUADRADO PARA BOTÃO ELETRÔNICO	LISO	16
B02-02R16			GRAVADO	16
B02-02R17		ARO PRETO	DE CABINE	17
B02-02R18			DE PAVIMENTO	18
B02-02R19	DD 7614	CIRCUITO IMPRESSO COM LED		19
B02-02R20	JC 0018 AF	CIRCUITO IMPRESSO COM LED		20
B02-02R21	YE 3793	CONTATO MEIA LUA		21
B02-02R22	DD 3979 G1	CONTATO PARA BOTÃO CLASSE A	DE CABINE	22
B02-02R23	DD 3979 G2		DE PAVIMENTO	23
B02-02R24		GUIA QUADRADA	SIMPLES	24
B02-02R25			DUPLA	25
B02-02R26			LENTE PROTETORA	26
B02-02R27		LED DE ALTA INTENSIDADE		27
B02-02R28		TRAVA METÁLICA		28
B02-02R29		TRAVA PARA BOTÃO SOLTA GRUDE		29
B02-02R30		BASE PLÁSTICA PARA BOTÃO CLASSE A		30
B02-02R31		BASE DE ALUMÍNIO		31
B02-02R32		BASE DE BAQUELITE		32

- Os componentes não relacionados na tabela ao lado poderão ser fornecidos mediante pedido.

BOTOEIRAS DE CABINE OU SEM SINALIZAÇÃO

CÓDIGO ELEVATEC	CÓDIGO ORIGINAL	TIPO DE BOTÃO	DESIGNAÇÃO
BC2-10P03		BAQUELITE Ø15mm	T-1a2
BC2-11P03		NORMAL	AL-EM
BC2-12P03		LUMINOSO	E LUZ
BC2-13P03		COM LED	(3 PARADAS)
BC2-10P04		BAQUELITE Ø15mm	T-1a3
BC2-11P04		NORMAL	AL-EM
BC2-12P04		LUMINOSO	E LUZ
BC2-13P04		COM LED	(4 PARADAS)
BC2-10P05		BAQUELITE Ø15mm	T-1a4
BC2-11P05		NORMAL	AL-EM
BC2-12P05		LUMINOSO	E LUZ
BC2-13P05		COM LED	(5 PARADAS)
BC2-10P06		BAQUELITE Ø15mm	T-1a5
BC2-11P06		NORMAL	AL-EM
BC2-12P06		LUMINOSO	E LUZ
BC2-13P06		COM LED	(6 PARADAS)
BC2-10P07		BAQUELITE Ø15mm	T-1a6
BC2-11P07		NORMAL	AL-EM
BC2-12P07		LUMINOSO	E LUZ
BC2-13P07		COM LED	(7 PARADAS)
BC2-10P08		BAQUELITE Ø15mm	T-1a7
BC2-11P08		NORMAL	AL-EM
BC2-12P08		LUMINOSO	E LUZ
BC2-13P08		COM LED	(8 PARADAS)
BC2-10P09		BAQUELITE Ø15mm	T-1a8
BC2-11P09		NORMAL	AL-EM
BC2-12P09		LUMINOSO	E LUZ
BC2-13P09		COM LED	(9 PARADAS)
BC2-10P10		BAQUELITE Ø15mm	T-1a9
BC2-11P10		NORMAL	AL-EM
BC2-12P10		LUMINOSO	E LUZ
BC2-13P10		COM LED	(10 PARADAS)
BC2-10P11		BAQUELITE Ø15mm	T-1a10
BC2-11P11		NORMAL	AL-EM
BC2-12P11		LUMINOSO	E LUZ
BC2-13P11		COM LED	(11 PARADAS)
BC2-10P12		BAQUELITE Ø15mm	T-1a11
BC2-11P12		NORMAL	AL-EM
BC2-12P12		LUMINOSO	E LUZ
BC2-13P12		COM LED	(12 PARADAS)
BC2-10P13		BAQUELITE Ø15mm	T-1a12
BC2-11P13		NORMAL	AL-EM
BC2-12P13		LUMINOSO	E LUZ
BC2-13P13		COM LED	(13 PARADAS)
BC2-10P14		BAQUELITE Ø15mm	T-1a13
BC2-11P14		NORMAL	AL-EM
BC2-12P14		LUMINOSO	E LUZ
BC2-13P14		COM LED	(14 PARADAS)
BC2-10P15		BAQUELITE Ø15mm	T-1a14
BC2-11P15		NORMAL	AL-EM
BC2-12P15		LUMINOSO	E LUZ
BC2-13P15		COM LED	(15 PARADAS)
BC2-10P16		BAQUELITE Ø15mm	T-1a15
BC2-11P16		NORMAL	AL-EM
BC2-12P16		LUMINOSO	E LUZ
BC2-13P16		COM LED	(16 PARADAS)
BC2-10P17		BAQUELITE Ø15mm	T-1a16
BC2-11P17		NORMAL	AL-EM
BC2-12P17		LUMINOSO	E LUZ
BC2-13P17		COM LED	(17 PARADAS)
BC2-10P18		BAQUELITE Ø15mm	T-1a17
BC2-11P18		NORMAL	AL-EM
BC2-12P18		LUMINOSO	E LUZ
BC2-13P18		COM LED	(18 PARADAS)
BC2-10P19		BAQUELITE Ø15mm	T-1a18
BC2-11P19		NORMAL	AL-EM
BC2-12P19		LUMINOSO	E LUZ
BC2-13P19		COM LED	(19 PARADAS)



CÓDIGO ELEVATEC	CÓDIGO ORIGINAL	ACESSÓRIOS	FIG.
BC2-00A01		BOTÕES DE NIVELAMENTO (NS-ND)	01
BC2-00A02		BOTOEIRA PARA ELEVADOR COM CABINEIRO	02
BC2-00A03		BOTOEIRA PARA INTERFONE	03
BC2-00A04		CHAVE PARA VENTILADOR	
BC2-00A05		CHAVE YALLE	
BC2-00A06		DISPLAY DIGITAL PARA INDICAÇÃO DA POSIÇÃO DO CARRO	04
BC2-00A07		GRAVAÇÃO DE LOTAÇÃO	05
BC2-00A08		GRAVAÇÃO DO NOME DA EMPRESA OU CONDOMÍNIO	06
BC2-00A09		SETA DE DIREÇÃO ILUMINADA POR LÂMPADA MINIATURA	07

– CARACTERÍSTICAS: As botoeiras de cabine são fabricadas em aço inox escovado utilizando botões com ou sem sinalização: baquelite Ø15mm ou Classe A, conforme seu critério. Seu dimensionamento pode ser no padrão AT, amostra ou desenho.

– Fornecemos também acessórios de nossa linha conforme tabela ao lado.

– Podemos fornecer qualquer tipo de botoeira de cabine, mediante amostra ou desenho.

BOTOEIRAS INDICADORAS DE POSIÇÃO

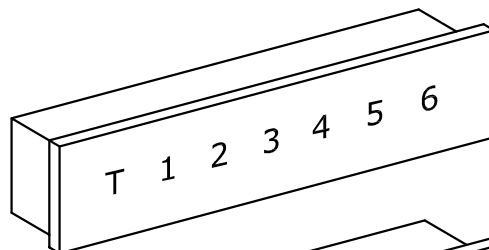
CÓDIGO ELEVATEC	CÓDIGO ORIGINAL	TIPO	DESIGNAÇÃO
B12-01P03		PANTÓGRAFO	T-1 a 2
B12-02P03		LENTE	(3 PARADAS)
B12-01P04		PANTÓGRAFO	T-1 a 3
B12-02P04		LENTE	(4 PARADAS)
B12-01P05		PANTÓGRAFO	T-1 a 4
B12-02P05		LENTE	(5 PARADAS)
B12-01P06		PANTÓGRAFO	T-1 a 5
B12-02P06		LENTE	(6 PARADAS)
B12-01P07		PANTÓGRAFO	T-1 a 6
B12-02P07		LENTE	(7 PARADAS)
B12-01P08		PANTÓGRAFO	T-1 a 7
B12-02P08		LENTE	(8 PARADAS)
B12-01P09		PANTÓGRAFO	T-1 a 8
B12-02P09		LENTE	(9 PARADAS)
B12-01P10		PANTÓGRAFO	T-1 a 9
B12-02P10		LENTE	(10 PARADAS)
B12-01P11		PANTÓGRAFO	T-1 a 10
B12-02P11		LENTE	(11 PARADAS)
B12-01P12		PANTÓGRAFO	T-1 a 11
B12-02P12		LENTE	(12 PARADAS)
B12-01P13		PANTÓGRAFO	T-1 a 12
B12-02P13		LENTE	(13 PARADAS)
B12-01P14		PANTÓGRAFO	T-1 a 13
B12-02P14		LENTE	(14 PARADAS)
B12-01P15		PANTÓGRAFO	T-1 a 14
B12-02P15		LENTE	(15 PARADAS)
B12-01P16		PANTÓGRAFO	T-1 a 15
B12-02P16		LENTE	(16 PARADAS)
B12-01P17		PANTÓGRAFO	T-1 a 16
B12-02P17		LENTE	(17 PARADAS)
B12-01P18		PANTÓGRAFO	T-1 a 17
B12-02P18		LENTE	(18 PARADAS)
B12-01P19		PANTÓGRAFO	T-1 a 18
B12-02P19		LENTE	(19 PARADAS)
B12-01P20		PANTÓGRAFO	T-1 a 19
B12-02P20		LENTE	(20 PARADAS)
B12-03T01		BOTOEIRA C/ UMA SETA	SIMPLES COM CONGO
B12-04T01		BOTOEIRA C/ DUAS SETA	SIMPLES COM CONGO
B12-05T01		BOTOEIRA C/ 2 SETAS, DISPLAY E CONGO	

CÓDIGO ELEVATEC	CÓDIGO ORIGINAL	REPOSIÇÃO	FIG.
B12-00R01		SETA DE ANDAR	01
B12-00R02		INDICADOR LUMINOSO CLASSE A	02
B12-00R03		ARO	03

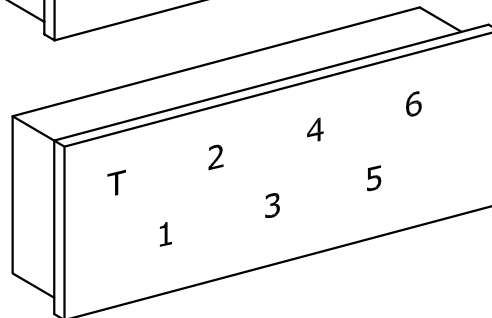
– CARACTERÍSTICAS: As botoeiras indicadoras de posição AT são fabricadas em aço inox escovado utilizando: gravação dos números em pantógrafo, ou lentes indicadoras, conforme seu critério. Modernizando elevadores, independente de marca ou ano de fabricação.

– Podemos fornecer qualquer tipo de botoeira indicadora de posição, mediante amostra ou desenho.

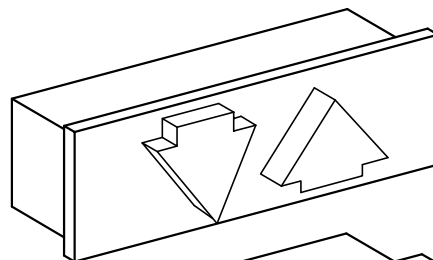
Exemplo de gravação em pantógrafo carreira simples (COD B12 - 01 P07).



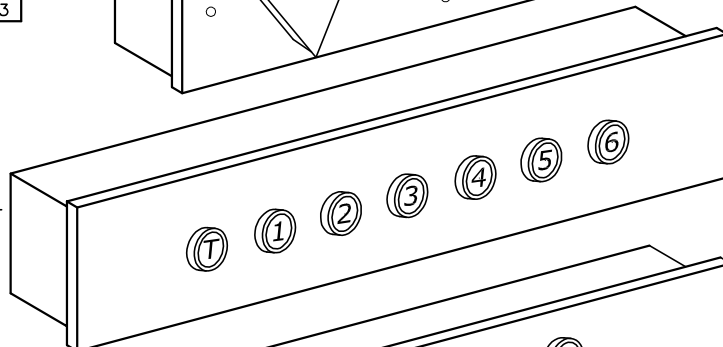
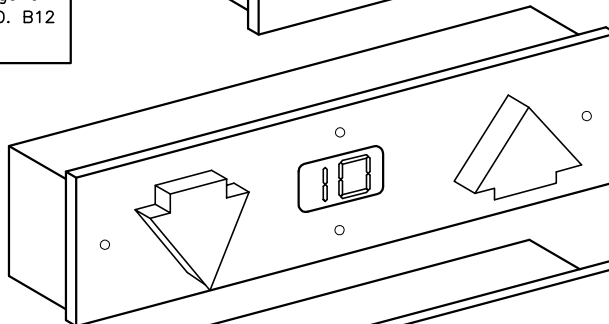
Exemplo de gravação em pantógrafo carreira dupla (COD. B12 - 01 P07).



Exemplo de duas setas verticais com congo (COD. B12 - 05 T01).

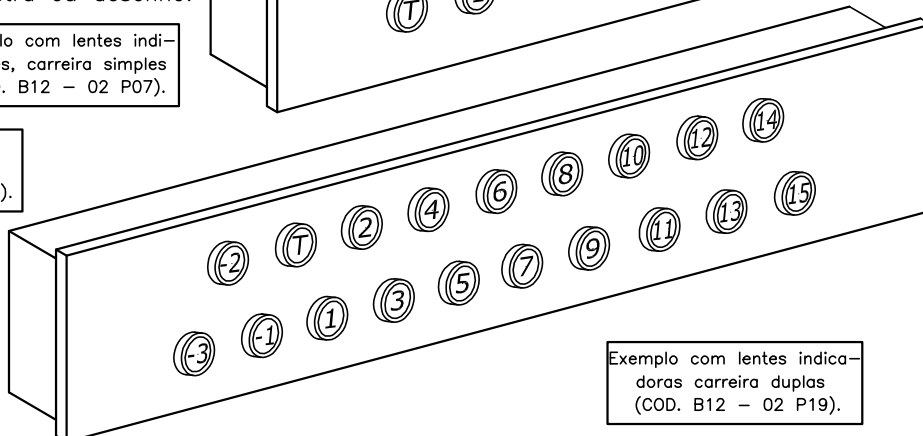
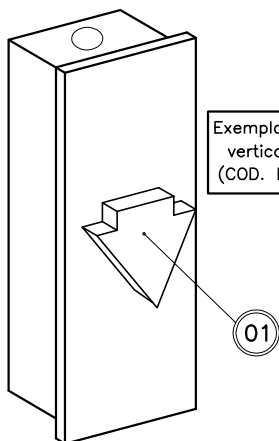


Exemplo de duas setas verticais com congo e display grande (COD. B12 05 T01).



Exemplo com lentes indicadores, carreira simples (COD. B12 - 02 P07).

Exemplo de uma seta vertical com congo (COD. B12 - 03 T02).



Exemplo com lentes indicadoras carreira duplas (COD. B12 - 02 P19).

BOTOEIRA DE PAVIMENTO

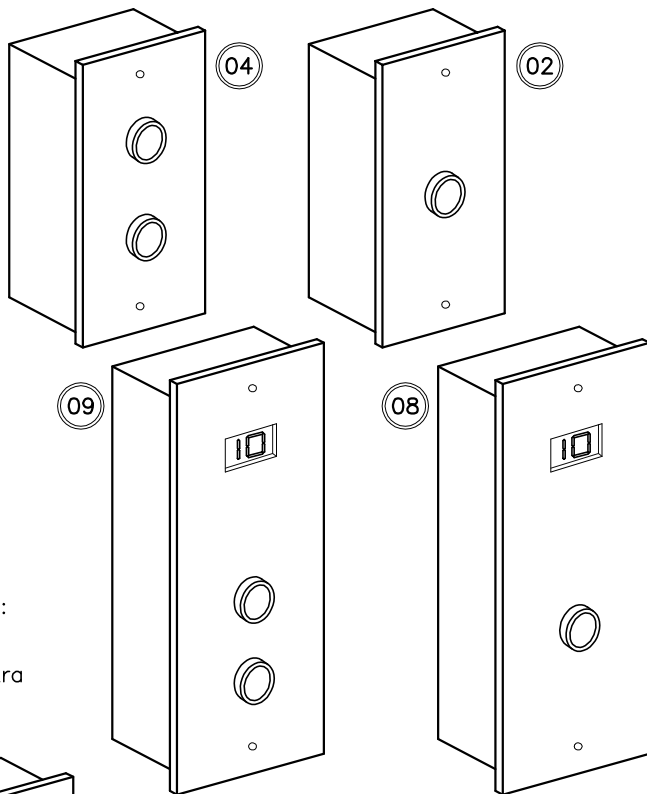
CÓDIGO ELEVATEC	CÓDIGO ORIGINAL	BOTÃO		DESIGNAÇÃO	FIG.
BP2-01T01		BL-60	LISO	UM BOTÃO	01
BP2-02T01			COM SETA		
BP2-03T01		CLASSE A	COM LÂMPADA	DOIS BOTÕES	02
BP2-04T01			COM LED		
BP2-01T02		BL-60	COM SETA	UM BOTÃO E VISOR PARA DISPLAY	03
BP2-02T02			COM LÂMPADA		
BP2-03T02		CLASSE A	COM LED	DUAS SETAS	04
BP2-04T02			COM LÂMPADA		
BP2-01T03		BL-60	COM LÂMPADA	UM BOTÃO E VISOR PARA DISPLAY	05
BP2-02T03			COM LED		
BP2-03T03		CLASSE A	COM LÂMPADA	DOIS BOTÕES E VISOR PARA DISPLAY	06
BP2-04T03			COM LED		
BP2-01T05		BL-60	COM SETA	UM BOTÃO E VISOR PARA DISPLAY	07
BP2-02T05			COM LÂMPADA		
BP2-03T05		CLASSE A	COM LÂMPADA	DOIS BOTÕES E VISOR PARA DISPLAY	08
BP2-04T05			COM LED		

CÓDIGO ELEVATEC	CÓDIGO ORIGINAL	COMPONENTES PARA REPOSIÇÃO
BP2-00R01		TAMPA DOBRADA PARA UM BOTÃO CLASSE A
BP2-00R02		TAMPA DOBRADA PARA DOIS BOTÕES CLASSE A

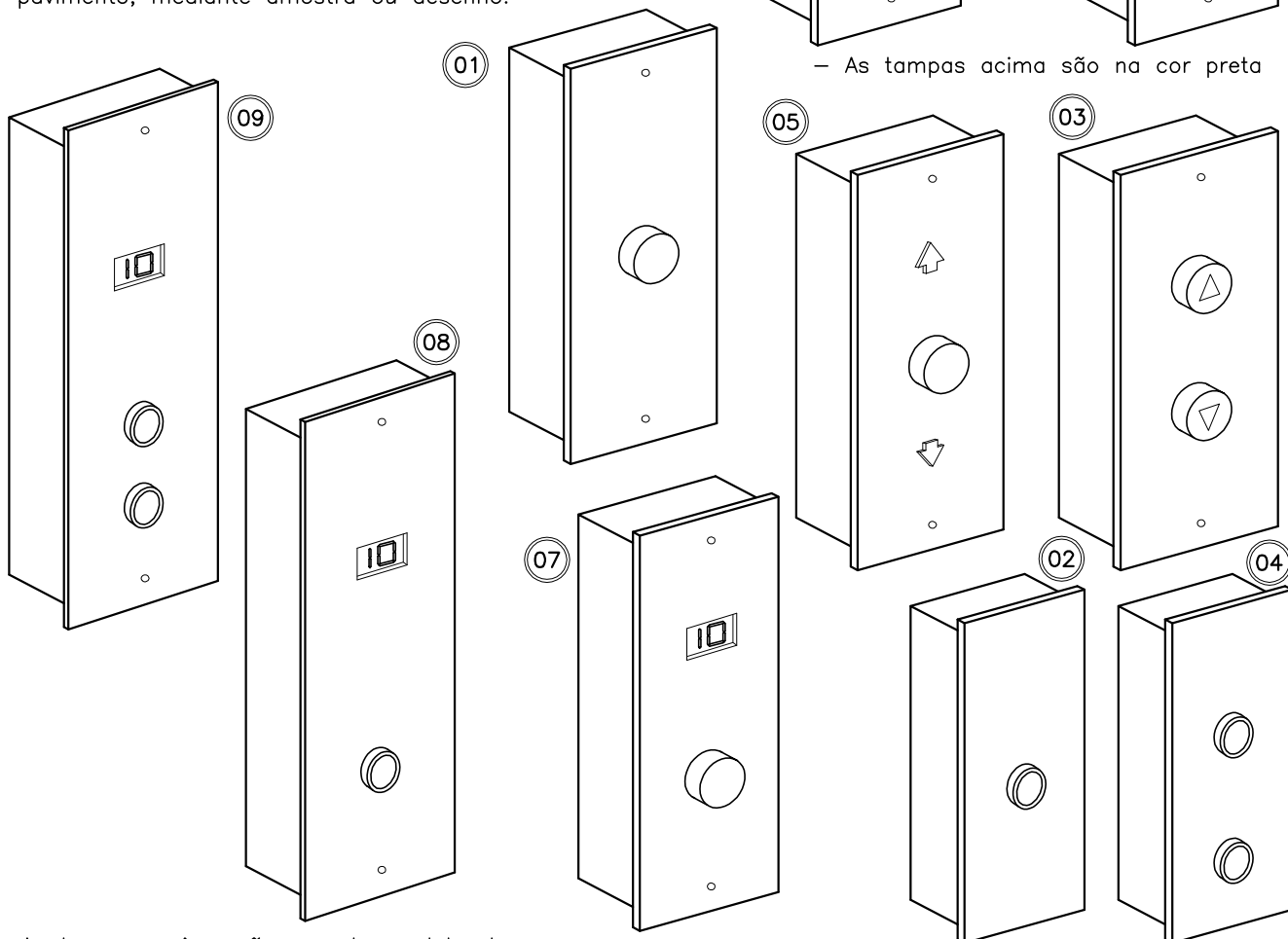
– CARACTERÍSTICAS: As botoeiras de pavimento AT são fabricadas em aço inox escovado ou aço carbono, na cor preta (Fig. 2,4,8 e 9) utilizando botões: BL-60, CLASSE A com lâmpada miniatura e CLASSE A com led conforme seu critério.

Seu dimensionamento pode ser: no padrão AT, amostra ou ano de fabricação.

– Podemos fornecer qualquer tipo de botoeira de pavimento, mediante amostra ou desenho.



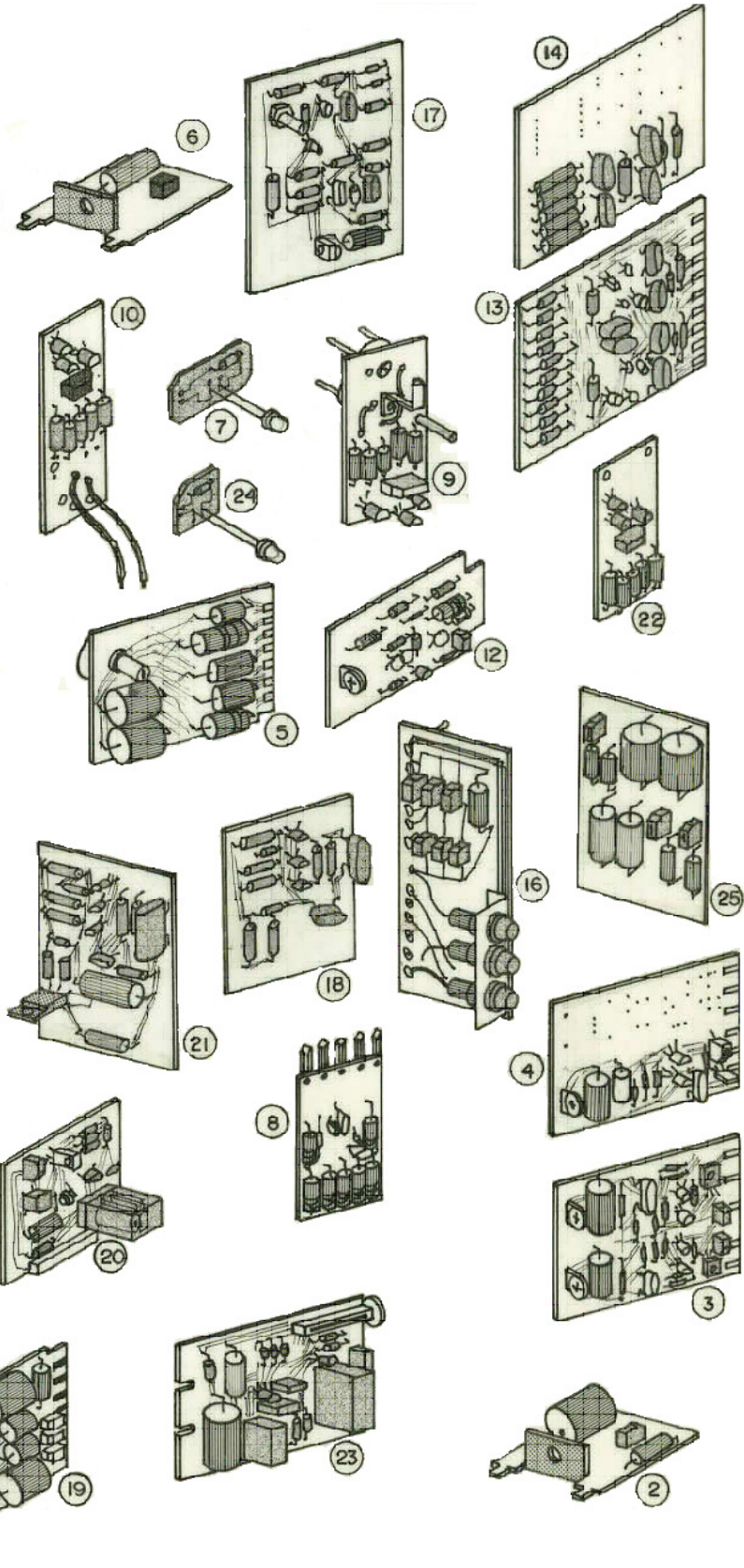
– As tampas acima são na cor preta



– As tampas acima são em chapa dobrada

CIRCUITOS IMPRESSOS

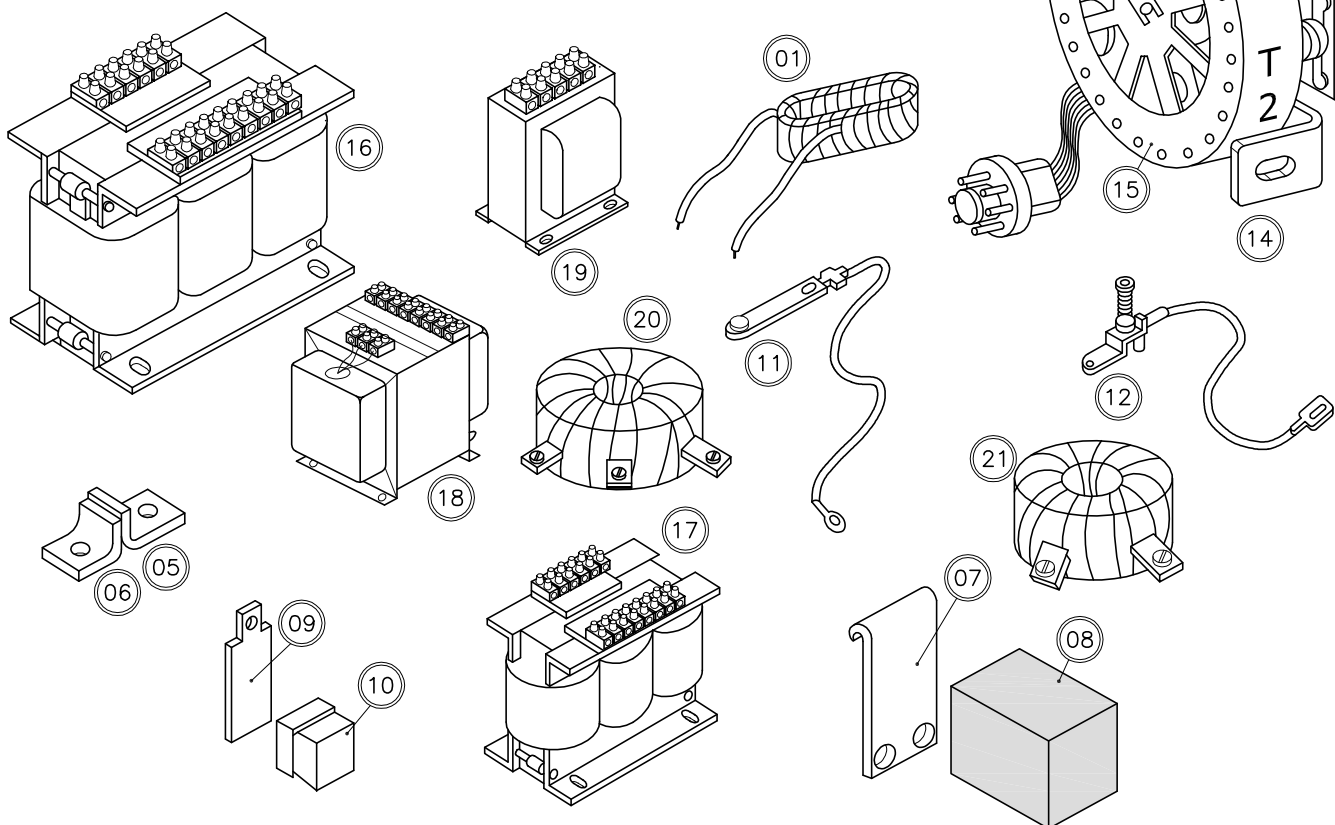
CÓDIGO ELEVATEC	CÓDIGO ORIGINAL	CÓDIGO DA PLACA	FIG.		
CC2-00T01	DD 2780-G03	DE 5705X001	01		
CC2-00T02	DD 3582-G02	DE 5705X001	02		
CC2-00T03	DD 3622-G01	DE 5292X001	03		
CC2-00T04	DD 3622-G02				
CC2-00T05	DD 3622-G03				
CC2-00T06	DD 3622-G04				
CC2-00T07	DD 3622-G05				
CC2-00T08	DD 3622-G06				
CC2-00T09	DD 3622-G07				
CC2-00T10	DD 3622-G08				
CC2-00T11	DD 3660-G02			DE 5296X001	05
CC2-00T12	DD 4196-G01			DE 5705X001	06
CC2-00T13	DD 7614-G03	7670x002	07		
CC2-00T14	DD 7614-G04				
CC2-00T15	DE 2679-G01	DE 2680X1	08		
CC2-00T16	DE 2757-G02	DE 5125	09		
CC2-00T17	DE 2757-G03				
CC2-00T18	DE 3710-G01	EE 2389	11		
CC2-00T19	DE 3710-G02				
CC2-00T20	DE 3710-G03	DE 7632X001	12		
CC2-00T21	DE 3710-G01				
CC2-00T22	DE 3710-G02				
CC2-00T23	DE 3710-G03				
CC2-00T24	DE 4654-G01			EDV4653 SUB7	13
CC2-00T25	DE 4654-G02		14		
CC2-00T26	DE 4886-G01	DD3307X001	15		
CC2-00T27	DE 4886-G02				
CC2-00T28	DE 4886-G03				
CC2-00T29	DE 4886-G01	DE 4885	16		
CC2-00T30	DE 4886-G02				
CC2-00T31	DE 4886-G03				
CC2-00T32	DE 4888-G01			DE 4889	17
CC2-00T33	DE 4888-G02	DE 7578	18		
CC2-00T34	DE 4892-G01	DE 5526X001	19		
CC2-00T35	DE 4892-G02	DE 4891	20		
CC2-00T36	DE 5102-G01	DE 5100	21		
CC2-00T37	DE 5102-G02	DE 5130	22		
CC2-00T38	DE 5131-G01	DE 5130	23		
CC2-00T39	DE 5221-G01	DE 5190X001	24		
CC2-00T40	DE 5221-G02				
CC2-00T41	DE 5529-G01	DE 5100X001	25		
CC2-00T42	DE 5529-G02	DE 6045	26		
CC2-00T43	DE 6044-G01	DE 6432X1	27		
CC2-00T44	DE 6433-G01	DE 6432X1	28		
CC2-00T45	DE 6433-G02	JCM 0018	29		
CC2-00T46	JC 0018 AF	JCM 0018	30		
CC2-00T47	JC 0018-G01	JD 0009X001	31		
CC2-00T48	DE 3660-G01				
CC2-00T49	DE 3660-G02				
CC2-00T50	DE 3660-G03				
CC2-00T51	DE 3660-G04				
CC2-00T52					
CC2-00T53					
CC2-00T54					
CC2-00T55					
CC2-00T56					
CC2-00T57					
CC2-00T58					
CC2-00T59					
CC2-00T60					
CC2-00T61					
CC2-00T62					
CC2-00T63					
CC2-00T64					
CC2-00T65					



COMPONENTES ELÉTRICOS

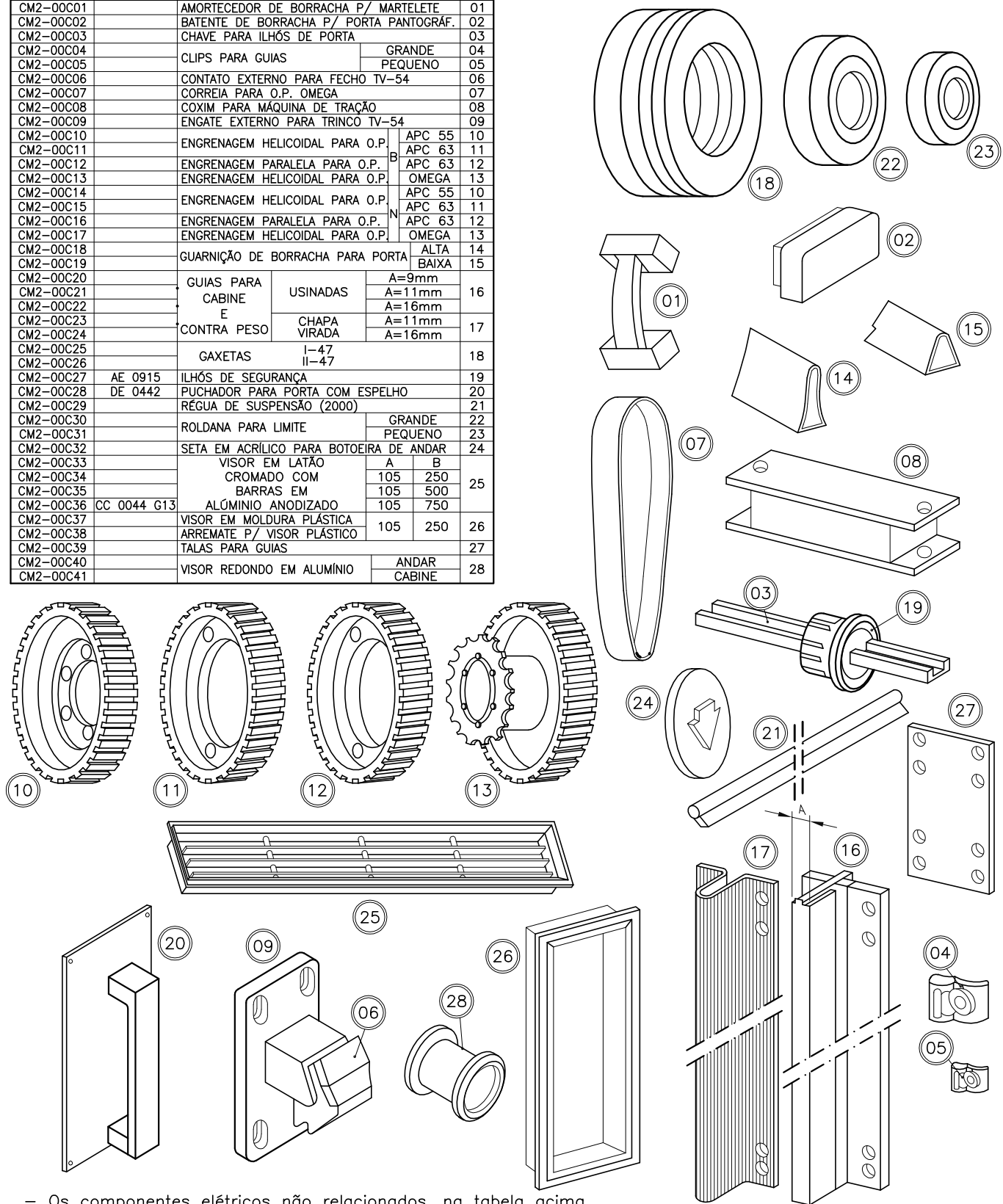
CÓDIGO ELEVATEC	CÓDIGO ORIGINAL	COMPONENTES		FIG.	
CE2-00C01	DE 0356-G2	BOBINAS	BOTÃO SOLTA GRUDE	01	
CE2-00C02	DE 0355-G2		CHAVE 5, 7 e 11 P/ MG	02	
CE2-00C03			INDUTOR	03	
CE2-00C04			RAMPA MAGNÉTICA (ANTIGA)	60 V	04
CE2-00C05				125 V	04
CE2-01C07	DC 4189-G1	P/ FREIO A 2000 MAQUINA SE 125		23	
CE2-00C08		CONTATOS PARA CHAVES	5, 7 e 11 FIXO (COBRE ELETROLÍTICO)	05	
CE2-00C09			5, 7 e 11 MÓVEL (COBRE ELETROLÍTICO)	06	
CE2-00C10			DA, SA e AA MÓVEL (COBRE ELETROLÍTICO)	07	
CE2-00C11			DA, SA e AA FIXO (ELETROGRAFITE)	08	
CE2-00C12			QV (COBRE ELETROLÍTICO)	09	
CE2-00C13		QV (ELETROGRAFITE)	10		
CE2-00C14		CONTATOS PARA RELÉ 61	FIXO	11	
CE2-00C15			MÓVEL	12	
CE2-00C16		RELÓGIO SÍNCRONO	BOBINA SÉRIE DE 25+25= 50Vcc	13	
CE2-00C17			SÉRIE DE 62+62= 124Vcc		
CE2-00C18			COMPLETO	14	
CE2-00C19	8100432016	DISCO GRAVADO		15	
CE2-00C20		REATOR PARA MOTOR	600 W	16	
CE2-00C21			ENTRADA: 0-10-20V SAÍDA: 60-90V		
CE2-00C22		TRANSFORMADORES TRIFÁSICOS	630 W	17	
CE2-00C23			ENTRADA: 0-208-220V SAÍDA: 0-93V		
CE2-00C24		TRANSFORMADORES MONOFÁSICOS	100 W	18	
CE2-00C25			ENTRADA: 0-220V SAÍDA: 0-95V		
CE2-00C26		500 W	ENTRADA: 0-208-220V SAÍDA: 0-156-185V	19	
CE2-00C27			ENTRADA: 0-208-220V SAÍDA: 0-156-185V		
CE2-00C28		350 W	ENTRADA: 0-208-220V SAÍDA: 0-156-185V	19	
CE2-00C29			ENTRADA: 0-220V SAÍDA: 0-5-10-15V		
CE2-00C30		150 W			
CE2-00C31		DEFLETOR DE AMIENTO PARA CHAVE 5, 7 e 11			
CE2-00C32					
CE2-00C33		BOBINAS		20	
CE2-00C34				21	
CE2-00C35		CORDOALHA P/ CHAVE 7		22	

– Os componentes elétricos não relacionados, na tabela acima, poderão ser fornecidos mediante consulta.



COMPONENTES MECÂNICOS

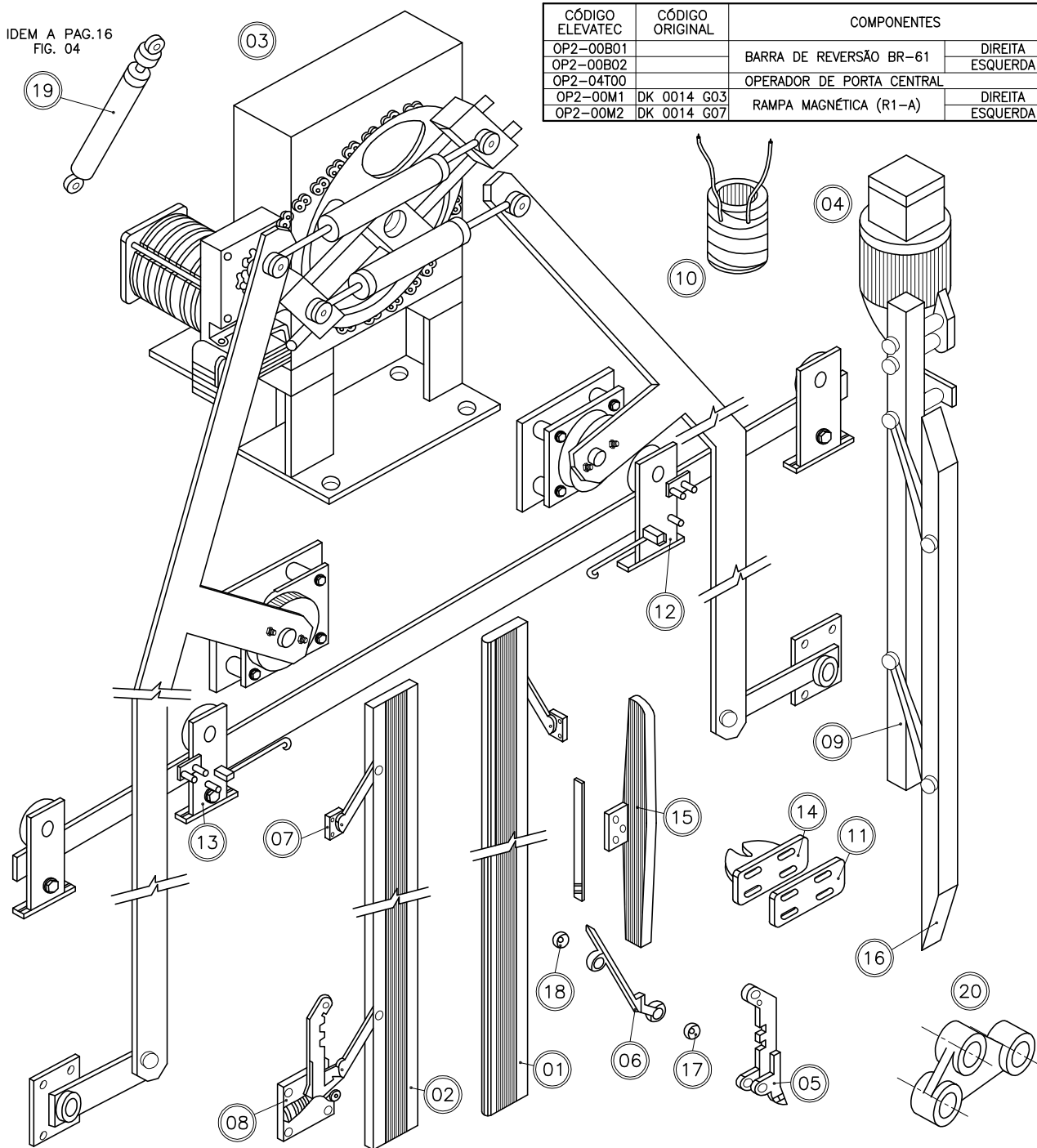
CÓDIGO ELEVATEC	CÓDIGO ORIGINAL	COMPONENTES	FIG.
CM2-00C01		AMORTECEDOR DE BORRACHA P/ MARTELETE	01
CM2-00C02		BATENTE DE BORRACHA P/ PORTA PANTOGRÁF.	02
CM2-00C03		CHAVE PARA ILHÓS DE PORTA	03
CM2-00C04		CLIPS PARA GUIAS	GRANDE 04
CM2-00C05			PEQUENO 05
CM2-00C06		CONTATO EXTERNO PARA FECHO TV-54	06
CM2-00C07		CORREIA PARA O.P. OMEGA	07
CM2-00C08		COXIM PARA MÁQUINA DE TRACÇÃO	08
CM2-00C09		ENGATE EXTERNO PARA TRINCO TV-54	09
CM2-00C10		ENGRENAGEM HELICOIDAL PARA O.P.	APC 55 10
CM2-00C11			APC 63 11
CM2-00C12		ENGRENAGEM PARALELA PARA O.P.	APC 63 12
CM2-00C13			OMEGA 13
CM2-00C14		ENGRENAGEM HELICOIDAL PARA O.P.	APC 55 10
CM2-00C15			APC 63 11
CM2-00C16		ENGRENAGEM PARALELA PARA O.P.	APC 63 12
CM2-00C17			OMEGA 13
CM2-00C18		GUARNIÇÃO DE BORRACHA PARA PORTA	ALTA 14
CM2-00C19			BAIXA 15
CM2-00C20		GUIAS PARA CABINE	A=9mm 16
CM2-00C21			USINADAS A=11mm 16
CM2-00C22		E A=16mm 16	
CM2-00C23		CONTRA PESO	CHAPA A=11mm 17
CM2-00C24			VIRADA A=16mm 17
CM2-00C25		GAXETAS	I-47 18
CM2-00C26			II-47 18
CM2-00C27	AE 0915	ILHÓS DE SEGURANÇA	19
CM2-00C28	DE 0442	PUCHADOR PARA PORTA COM ESPELHO	20
CM2-00C29		RÉGUA DE SUSPENSÃO (2000)	21
CM2-00C30		ROLDANA PARA LIMITE	GRANDE 22
CM2-00C31			PEQUENO 23
CM2-00C32		SETA EM ACRÍLICO PARA BOTOEIRA DE ANDAR	24
CM2-00C33		VISOR EM LATÃO CROMADO COM BARRAS EM ALUMÍNIO ANODIZADO	A B 25
CM2-00C34			105 250 25
CM2-00C35		105 500 25	
CM2-00C36	CC 0044 G13	105 750 25	
CM2-00C37		VISOR EM MOLDURA PLÁSTICA	26
CM2-00C38		ARREMATÉ P/ VISOR PLÁSTICO	28
CM2-00C39		TALAS PARA GUIAS	27
CM2-00C40		VISOR REDONDO EM ALUMÍNIO	ANDAR 28
CM2-00C41			CABINE 28



- Os componentes elétricos não relacionados, na tabela acima, poderão ser fornecidos mediante consulta.

CONJ. OPERADOR AUTOM. DE PORTA DE CORRER E ACESSÓRIOS

IDEM A PAG.16
FIG. 04



CÓDIGO ELEVATEC	CÓDIGO ORIGINAL	COMPONENTES		FIG.
OP2-00B01		BARRA DE REVERSÃO BR-61	DIREITA	01
OP2-00B02			ESQUERDA	02
OP2-04T00		OPERADOR DE PORTA CENTRAL		03
OP2-00M1	DK 0014 G03	RAMPA MAGNÉTICA (R1-A)	DIREITA	04
OP2-00M2	DK 0014 G07		ESQUERDA	--

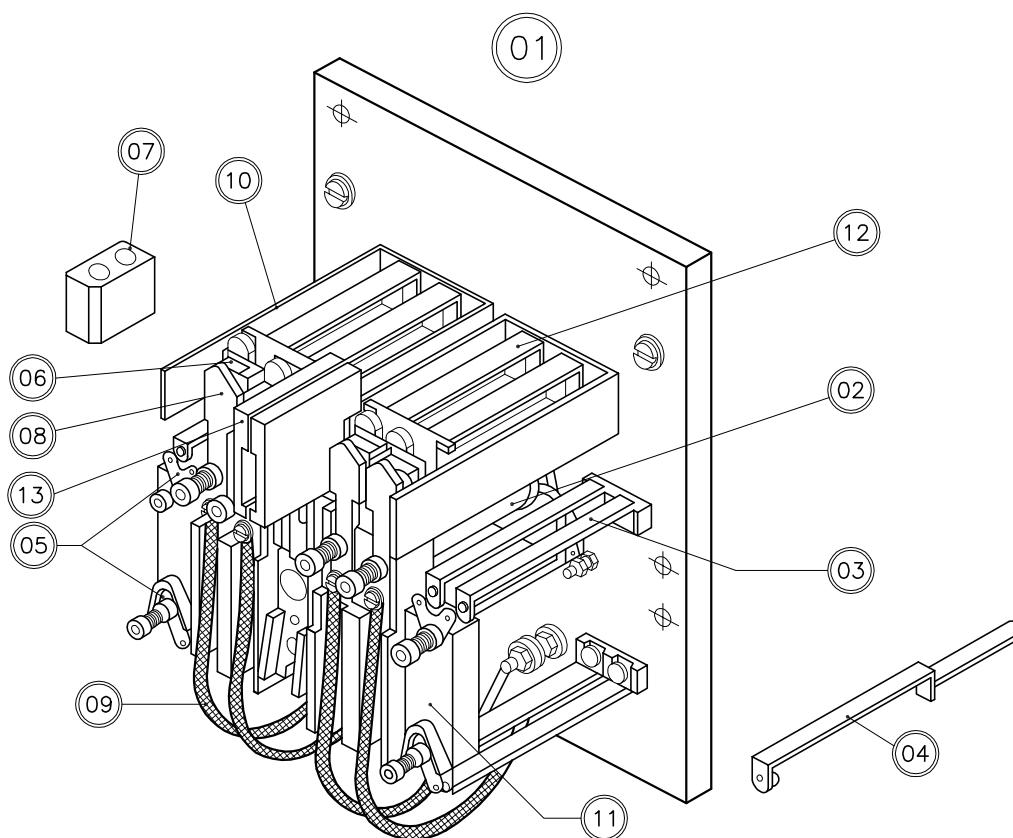
CÓDIGO ELEVATEC	CÓDIGO ORIGINAL	COMPONENTES PARA REPOSIÇÃO		FIG.	CÓDIGO ELEVATEC	CÓDIGO ORIGINAL	COMPONENTES PARA REPOSIÇÃO		FIG.
OP2-00R01		ALAVANCA	AUXILIAR PARA BR-61	05	OP2-00R09	DB 0970 G01	CARRETLHA COM GANCHO	DIREITA	12
OP2-00R02	DC 2105 G03		PRINCIPAL PARA BR-61	06	OP2-00R10	DB 0970 G02		ESQUERDA	13
OP2-00R03		ARTICULAÇÃO	AUXILIAR PARA BR-61	07	OP2-00R11		GARFO DE ARRASTE		14
OP2-00R04			PRINCIPAL PARA BR-61	08	OP2-00R12		RAMPA DE ARRASTE		15
OP2-00R05			RAMPA R1-A	09	OP2-00R13		RAMPA PARA R1-A		16
OP2-00R06	DD 0810 G01	BOBINA PARA RAMPA R1-A	50Vcc	10	OP2-00R14		ROLAMENTO PARA BR-61	GRANDE	17
OP2-00R07	DD 0810 G02		125Vcc		OP2-00R15			PEQUENO	
OP2-00R08		CALÇO PARA GARFO DE ARRASTE		11	OP2-00R16		AMORTECEDOR HIDRÁULICO		19
					OP2-00R17		ARTICULAÇÃO P/ RAMPA MECÂNICA		20

– Os componentes para reposição não relacionados na tabela acima poderão ser fornecidos mediante pedido. 45

CONTATOR BIPOLAR

CÓDIGO ELEVATEC	CÓDIGO ORIGINAL	CORRENTE MÁXIMA (A)	NUMERO DE CONTATOS AUXILIARES	DIMENSÕES (mm)		FIG.
				COMPRIMENTO	ALTURA	
CH2-15S00		42	2 NA – 2 NF	180	220	1

- Características: O contator bipolar foi projetado para operar normalmente em motores trifásicos com rotor em curto-circuito. Possui robusta construção mecânica e tem sua posição operacional no sentido vertical. São fornecidos com bobinas nas tensões de: 24, 63, 125 conforme seu critério. Seus contatos principais móveis são em cobre eletrolítico e os fixos em eletrografite utilizando placas extintoras de arco entre eles. Os contatos auxiliares são em prata-cádmio agrupados em estrutura de baquilete que proporciona alto isolamento elétrico. É um contator para serviço contínuo ou intermitente, com elevado número de operações. Normalmente é aplicado em máquinas de tração e motores. Seus componentes são facilmente acessíveis para inspeção e substituição.



CÓDIGO ELEVATEC	CÓDIGO ORIGINAL	COMPONENTES PARA REPOSIÇÃO		FIG.	CÓDIGO ELEVATEC	CÓDIGO ORIGINAL	COMPONENTES PARA REPOSIÇÃO		FIG.
CH2-15B01	YE 3038 G1	BOBINA DE 24V		02	CH2-15R09	YE 2058 G1	CONTATO PRINCIPAL MOVEL EM COBRE ELETROLITICO		3/32"
CH2-15B02	YE 3038 G2	BOBINA DE 63V			CH2-15R10	YE 2058 G2			1/8"
CH2-15B03	YE 3038 G3	BOBINA DE 125V			CH2-15R11		CORDOALHA PRINCIPAL COM TERMINAL		09
CH2-15B04	YE 3038 G4	BOBINA							
CH2-15B04	YE 3038 G1	CONTATO AUXILIAR FIXO	EXTERNO	03	CH2-15R12		PLACA EXTINTORA DE ARCO		10
CH2-15B05	YE 2071 G2		INTERNO	04	CH2-15R13	B - 639	PLACA FROTAL MOVEL COM ARMADURA		11
CH2-15B06	YE 2068 G2	CONTATO AUXILIAR MOVEL		05	CH2-15R14		SUPORTE DO CONTATO FIXO		12
CH2-15B07	YE 2863 X1	CONTATO PRINCIPAL FIXO EM ELETROGRAFITE		06	CH2-15R15		SUPRESSOR DE ARCO		13
CH2-15B08	YE 2884 X1	CONT. PRINC. EM ELETROGRAFITE DUPLA		07					

- Os componentes não relacionados na tabela acima poderão ser fornecido mediante pedido.

CORREDIÇAS E MANCAIS PARA CABINE E CONTRAPESO

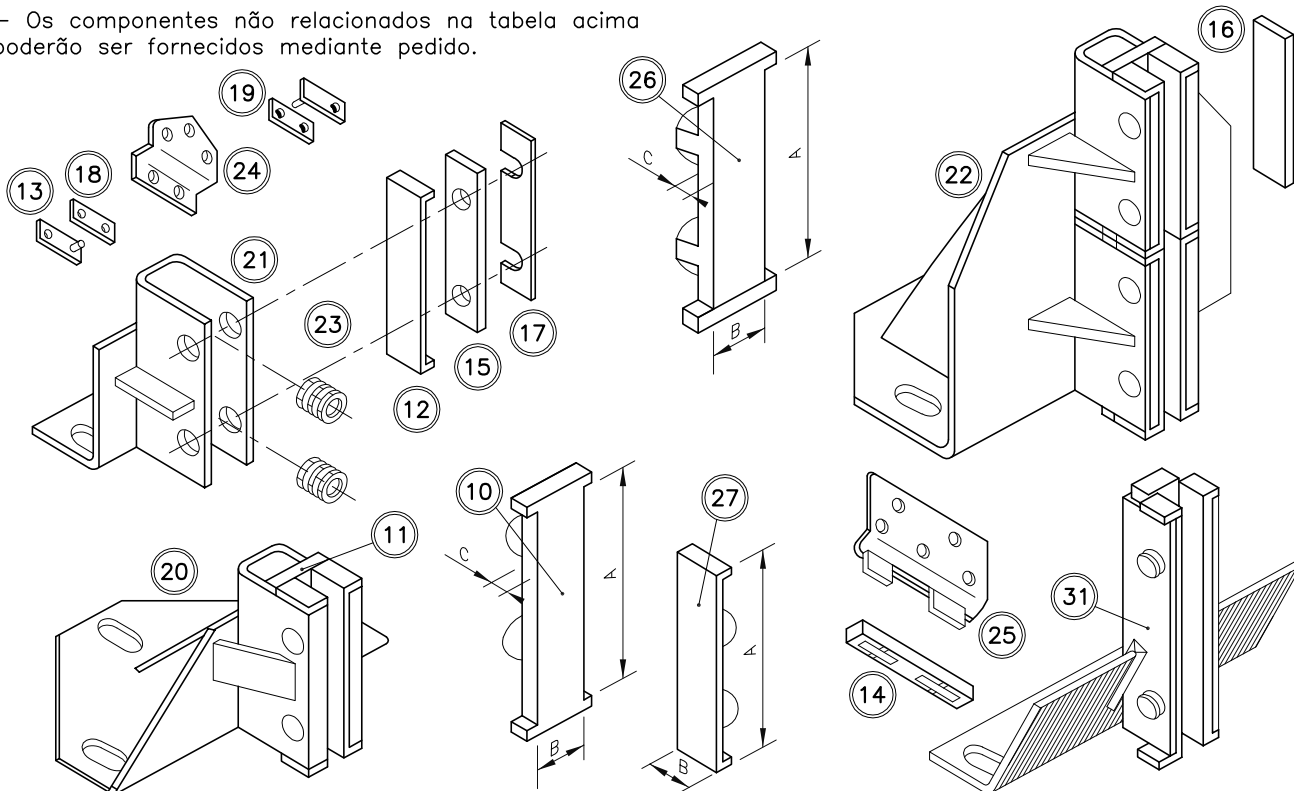
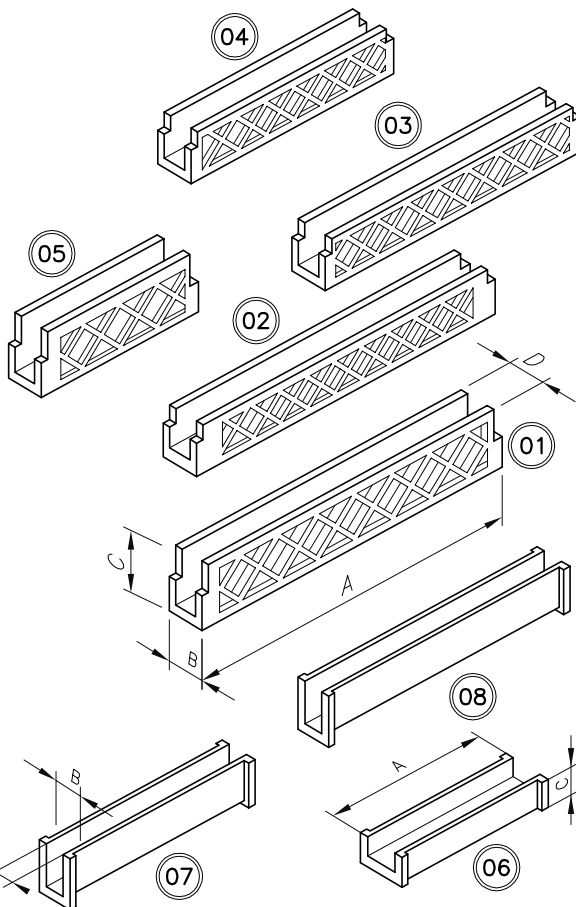
CORREDIÇAS

CÓDIGO ELEVATEC	CÓDIGO ORIGINAL	CÓDIGO ANTIGO	DIMENSÕES EM mm				FIG.
			A	B	C	D	
CR2-00T01		3949 CB	255	32	50	16	01
CR2-00T02		4050 CB	255	32	39	16	02
CR2-00T03		4151 CB	218	32	38	16	03
CR2-00T04		3848 CB	172	32	38	16	04
CR2-00T05	DC 0618	3747 CB	132	32	50	16	05
CR2-00T06		3343 CP	117	32	23	27	06
CR2-00T07		3040 CB	149	21	33	16	07
CR2-00T08		3141 CB	201	21	33	16	08
CR2-00T09							
CR2-00T10	DD 1230X1	3444 FCB	131	34	12		10
CR2-00T11	DD1230X2	3545 FCP	131	43	12		11
CR2-00T12	DE5127X1	3646 CL	131	30	6		12
CR2-00T13	AE 1180	SOLEIRA	41	3	16		13
CR2-00T14		2000 SOLEIRA	101	14	11		14
CR2-00T15			131	27	12		26
CR2-00T16			131	22			27
CR2-00T17							
CR2-00T18							
CR2-00T19							
CR2-00T20							
CR2-00T21							

MANCAIS E CALÇOS

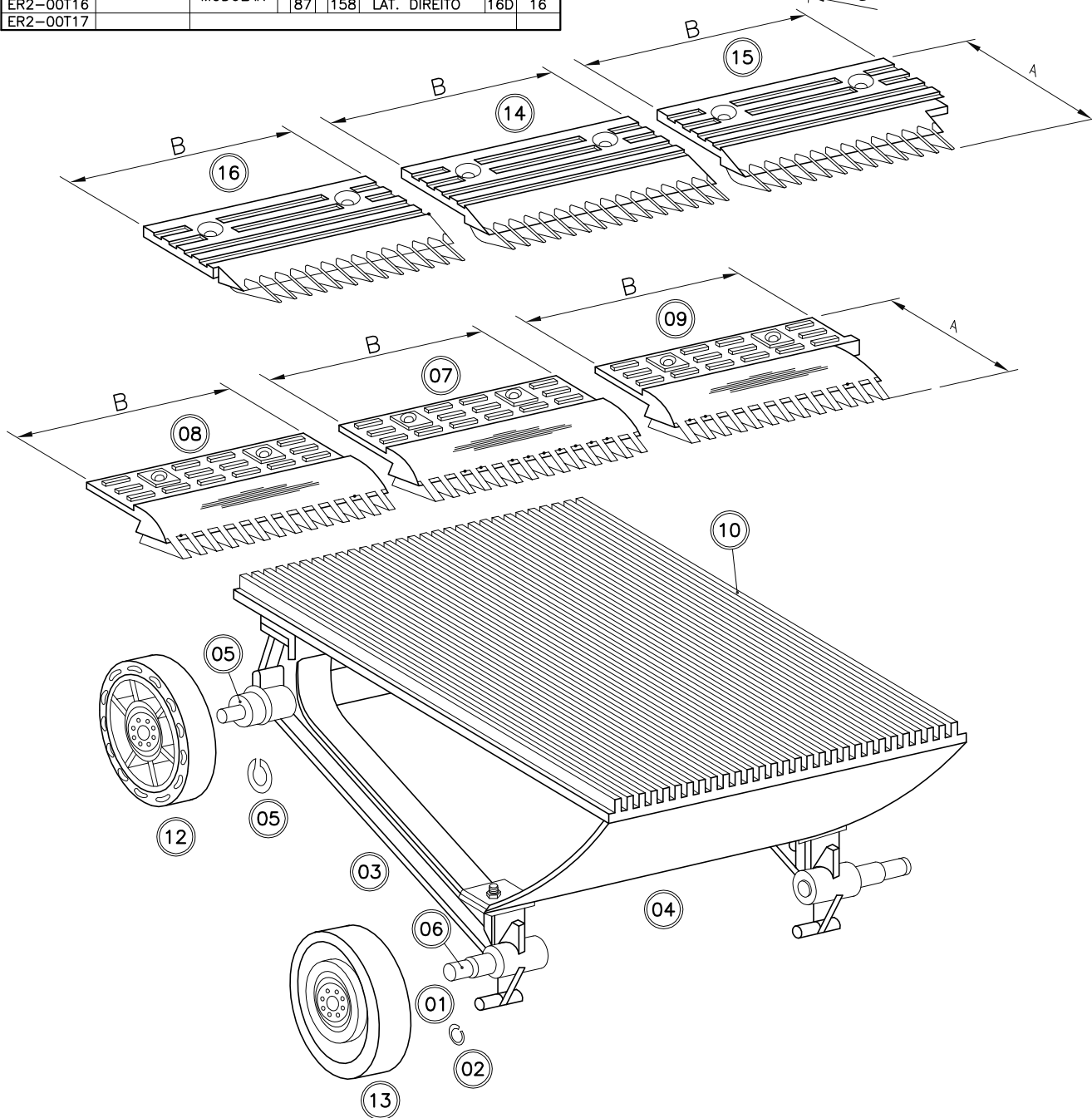
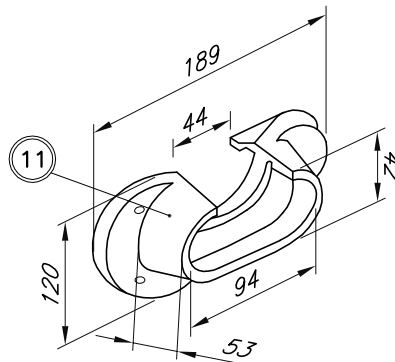
CÓDIGO ELEVATEC	CÓDIGO ORIGINAL	DESIGNAÇÃO	FIG.
CC2-00A01		3646-CALÇO LATERAL DE BORRACHA (FINO)	15
CC2-00A02		3646-CALÇO LATERAL DE BORRACHA (GROSSO)	16
CC2-00A03		3646-CALÇO DE FERRO	17
CC2-00A04		CALÇO PARA SUPORTE DE SOLEIRA (FINO)	18
CC2-00A05		CALÇO PARA SUPORTE DE SOLEIRA (GROSSO)	19
CC2-00A06		MANCAL PARA 3545/13444 CABINA	20
CC2-00A07		MANCAL PARA 3444 CP	21
CC2-00A08		MANCAL DUPLO CABINA	22
CC2-00A09		MOLA PARA CORREDIÇA	23
CC2-00A10		SUPORTE DE CORREDIÇA DE SOLEIRA (JOGO)	24
CC2-00A11		SUPORTE DE CORREDIÇA DE SOLEIRA (2000)	25
CC2-00A12		MANCAL 2002	31

– Os componentes não relacionados na tabela acima poderão ser fornecidos mediante pedido.



ESCADA ROLANTE

CÓDIGO ELEVATEC	CÓDIGO ORIGINAL	COMPONENTES	FIG.
ER2-00T01		ARRUELA PARA EIXO DE CORRENTE	01
ER2-00T02		ARRUELA PARA EIXO DE DEGRAU	02
ER2-00T03		BRAÇO DO DEGRAU	03
ER2-00T04		DEGRAU	04
ER2-00T05		EIXO DA CORRENTE	05
ER2-00T06		EIXO DA DEGRAU	06
ER2-00T07	GC 0164X1	PENTE STD A 84 B 152 CENTRAL	18D 07
ER2-00T08	GC 0164X3	A 84 B 152 LAT. ESQUER.	17D 08
ER2-00T09	GC 0164X2	84 152 LAT. DIREITO	16D 09
ER2-00T10		PISO DO DEGRAU	10
ER2-00T11		PROTECTOR DO CORRIMÃO	11
ER2-00T12		ROLDANA DA CORRENTE	12
ER2-00T13		ROLDANA DO DEGRAU	13
ER2-00T14		PENTE MODULAR A 87 B 146 CENTRAL	16D 14
ER2-00T15		A 87 B 158 LAT. ESQUER.	16D 15
ER2-00T16		87 158 LAT. DIREITO	16D 16
ER2-00T17			



ESCOVAS E PORTA ESCOVAS

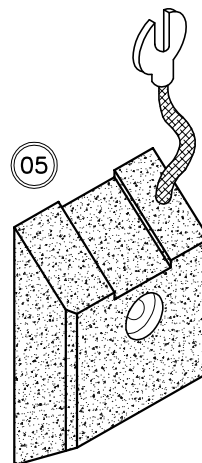
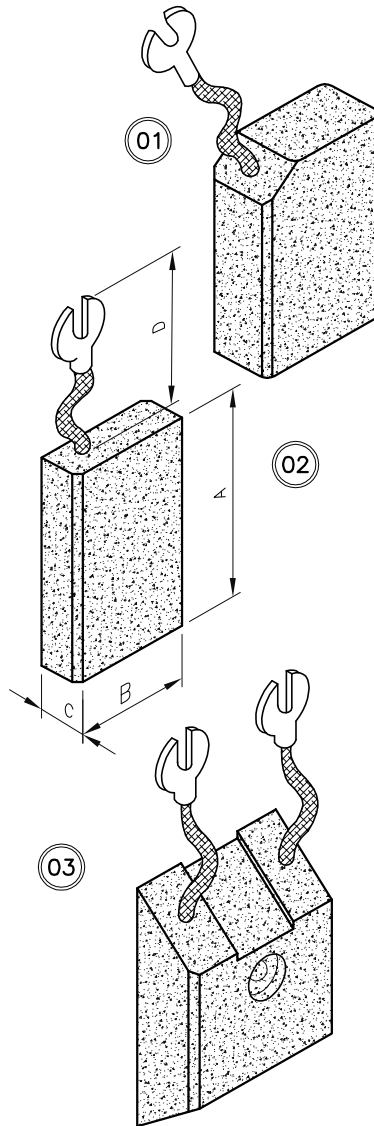
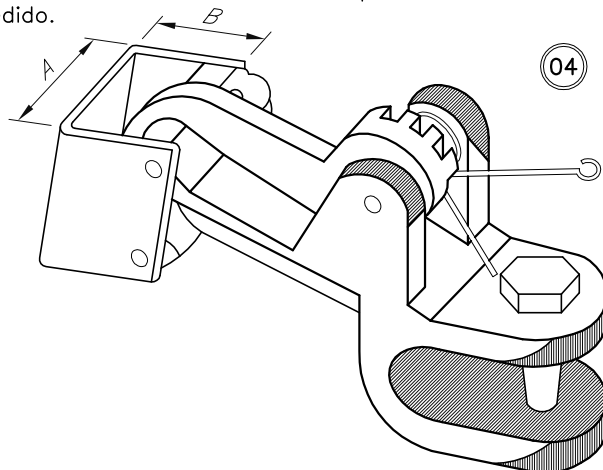
ESCOVAS PARA COLETORES								
CÓDIGO ELEVATEC	CÓDIGO ORIGINAL	COMPOSIÇÃO	DIMENSÕES				APLICAÇÃO	FIG.
			A	B	C	D		
ES2-00T01	04-CDx01	ELETROGRAFITE	44,5	31,7	12,5	90	MÁQUINA SE 563-564	1
ES2-00T02	04-CAx13		44	25,3	12,5	80	MÁQUINA SE 2-11-12	2
ES2-00T03	04-CAx07	CARVÃO	44,5	31,7	12,5	90	MÁQUINA SE 20	1
ES2-00T04	04-CDx01							
ES2-00T05	04-CAx03	ELETROGRAFITE	44	25,3	12,7	80	MÁQUINA 142-145 147-1147-1157	2
ES2-00T06	04-CAx13							
ES2-00T07	04-CAx12	ELETROGRAFITE	44	32	16	60	MÁQUINA 1147-1157	2
ES2-00T08	04-CAx04							
ES2-00T09	04-CAx33	ELETROGRAFITE	44,4	25,3	9,5	80	MÁQUINA 360 10 CV	2
ES2-00T10	04-CAx25							
ES2-00T11	04-CAx31	CARVÃO	38	19	9,5	80	MÁQUINA 365 15 CV	2
ES2-00T12	04-CAx02							
ES2-00T13	04-CAx12	ELETROGRAFITE	44	32	16	60	M.G. 20/21 A GERADOR	2
ES2-00T14	04-CAx04	ELETROGRAFITE	44,4	25,3	9,5	80	M.G. 44 A GERADOR	2
ES2-00T15	04-CAx33							
ES2-00T16	04-CAx25	CARVÃO	38	19	9,5	80	M.G. 44 A EXC./REG.	2
ES2-00T17	04-CAx31							
ES2-00T18	04-CAx02	ELETROGRAFITE	44,4	25,3	9,5	80	M.G. 45 A e B GERADOR	2
ES2-00T19	04-CAx33							
ES2-00T20	04-CAx25	ELETROGRAFITE	44	25,3	12,7	80	M.G. 45 A e B EXC./REG.	2
ES2-00T21	04-CAx03							
ES2-00T22	04-CAx13	CARVÃO	55	31,7	12,7	76	M.G. 63 A GERADOR	3
ES2-00T23	04-CCx05							
ES2-00T24	04-CAx31	CARVÃO	38	19	9,5	80	M.G. 63 A EXC./REG.	2
ES2-00T25	04-CAx02							
ES2-00T26	04-CCx14	ELETROGRAFITE	51	32,2	14,7	80	M.G. 70 B GERADOR	3
ES2-00T27	04-CCx07							
ES2-00T28	04-CAx03	ELETROGRAFITE	44	25,3	12,7	80	M.G. 70 B EXC./REG.	2
ES2-00T29	04-CAx13							
ES2-00T30	04-CAx08	ELETROGRAFITE	44,6	31,7	12,7	65	M.G. 83 GERADOR	2
ES2-00T31	04-CCx13							
ES2-00T32	04-CCx01	CARVÃO	50,8	38,1	9,9	90	M.G. 113-115-117 143-144 GERADOR	3
ES2-00T33	04-CAx33							
ES2-00T34	04-CAx25	ELETROGRAFITE	44,4	25,3	9,5	80	M.G. 113-115-117 143-144 EXC./REG.	2

– As escovas não relacionadas, na tabela acima poderão ser fornecidas mediante pedido.

PORTA ESCOVAS				
CÓDIGO ELEVATEC	CÓDIGO ORIGINAL	DIMENSÕES		FIG.
		A	B	
EP2-00T01		19,0	9,5	4
EP2-00T02	DE 0545-G1	25,5	9,5	
EP2-00T03	DE 0542-G1	25,5	13,0	
EP2-00T04	DE 0547-G1	32,0	16,0	

– Os porta escovas ELEVATEC são fabricados totalmente em bronze proporcionando assim excelente resistência mecânica e condutividade elétrica.

– Os porta escovas não relacionados, na tabela acima poderão ser fornecidos mediante pedido.

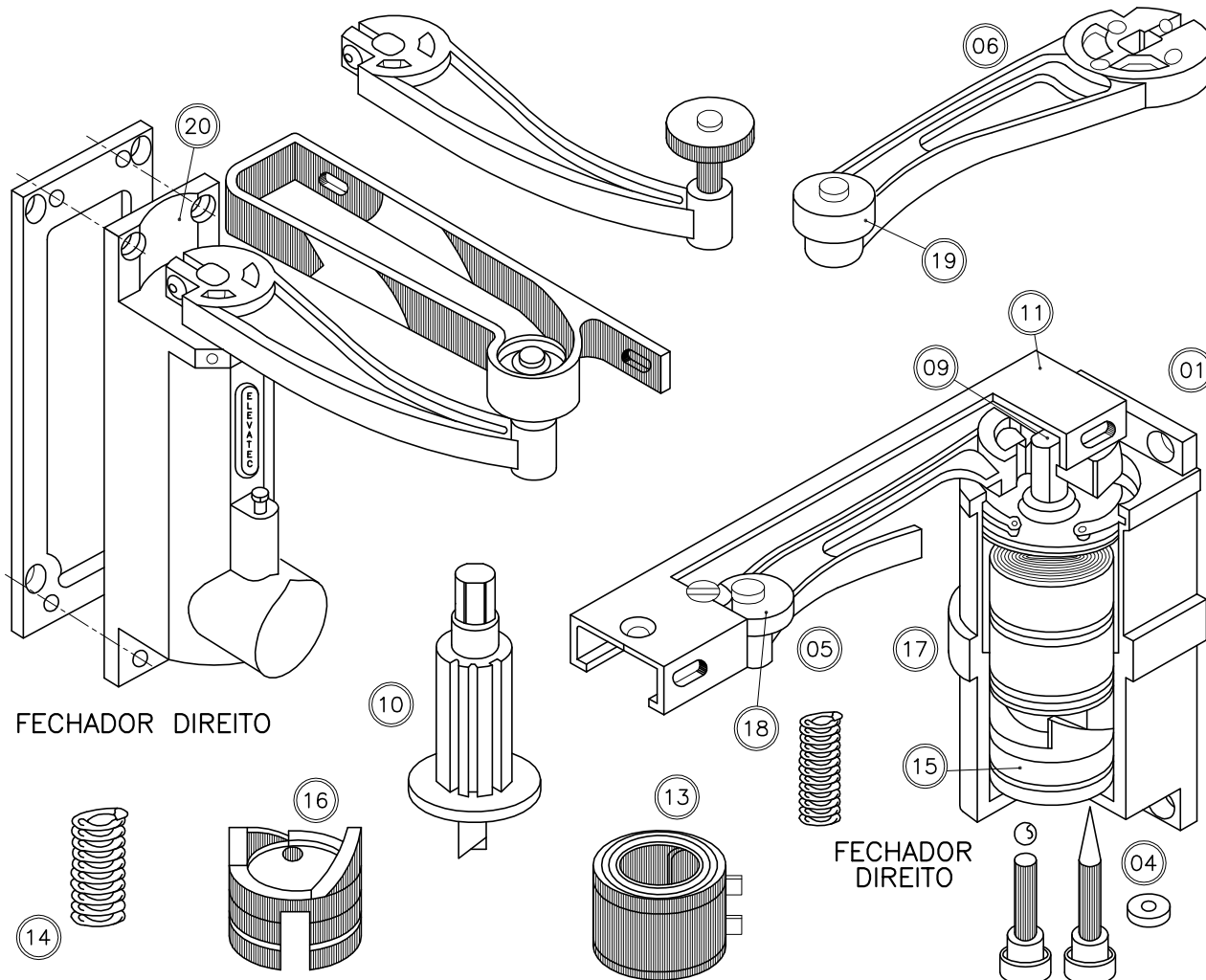
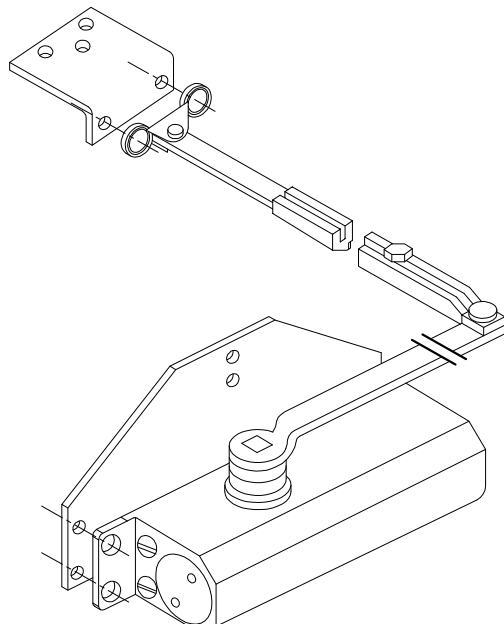


FECHADOR HIDRÁULICO PARA PORTAS DE EIXO VERTICAL

CÓDIGO ELEVATEC	CÓDIGO ORIGINAL	IDENTIFICAÇÃO	FIG.
EP2-01T01	DC 0701 G1	FECHADOR HIDRÁULICO DIREITO	01
EP2-01T02	DC 0701 G2	FECHADOR HIDRÁULICO ESQUERDO	
EP2-01T03		FECHADOR REVERSÍVEL DIREITO E ESQUERDO	03

CÓDIGO ELEVATEC	CÓDIGO ORIGINAL	IDENTIFICAÇÃO	FIG.
FP2-01R01	AE 0312X1	AGULHAS DE REGULAGEM	04
FP2-01R02		ALAVANCA COM ROLDANA DIREITA PARA GUIA DE AÇO	05
FP2-01R03	AD 0245 G1	ALAVANCA COM ROLDANA DIREITA PARA GUIA DE ALUMÍNIO	06
FP2-01R04		ALAVANCA COM ROLDANA ESQUERDA PARA GUIA DE AÇO	07
FP2-01R05	AD 0245 G2	ALAVANCA COM ROLDANA ESQUERDA PARA GUIA DE ALUMÍNIO	08
FP2-01R06	DD 0978 G1	EIXO	DIREITO 09
FP2-01R07	DD 0978 G2		ESQUERDO 10
FP2-01R08		GUIA DE ALAVANCA REVERSÍVEL EM AÇO COM LIMITADOR	11
FP2-01R09	AD 0246 G1	GUIA DE ALAVANCA REVERSÍVEL EM ALUMÍNIO	12
FP2-01R10		MOLA DE FITA	13
FP2-01R11		MOLA PARA RETORNO DO PISTÃO	14
FP2-01R12	AD 0295 G5	PISTÃO DE COMPRESSÃO	DIREITO 15
FP2-01R13	AD 0295 G6		ESQUERDO 16
FP2-01R14		TAMPA SUPERIOR DE FECHAMENTO	17
FP2-01R15		ROLDANA PARA BRAÇO	GRANDE 18
FP2-01R16			PEQUENO 19
FP2-01R17		FECHADOR HID. DIR. C/ BASE P/ SUBSTITUIR TIPO MAGAL	20
FP2-01R18		FECHADOR HID. ESQ. C/ BASE P/ SUBSTITUIR TIPO MAGAL	

– Os componentes não relacionados na tabela acima poderão ser fornecidos mediante pedido.

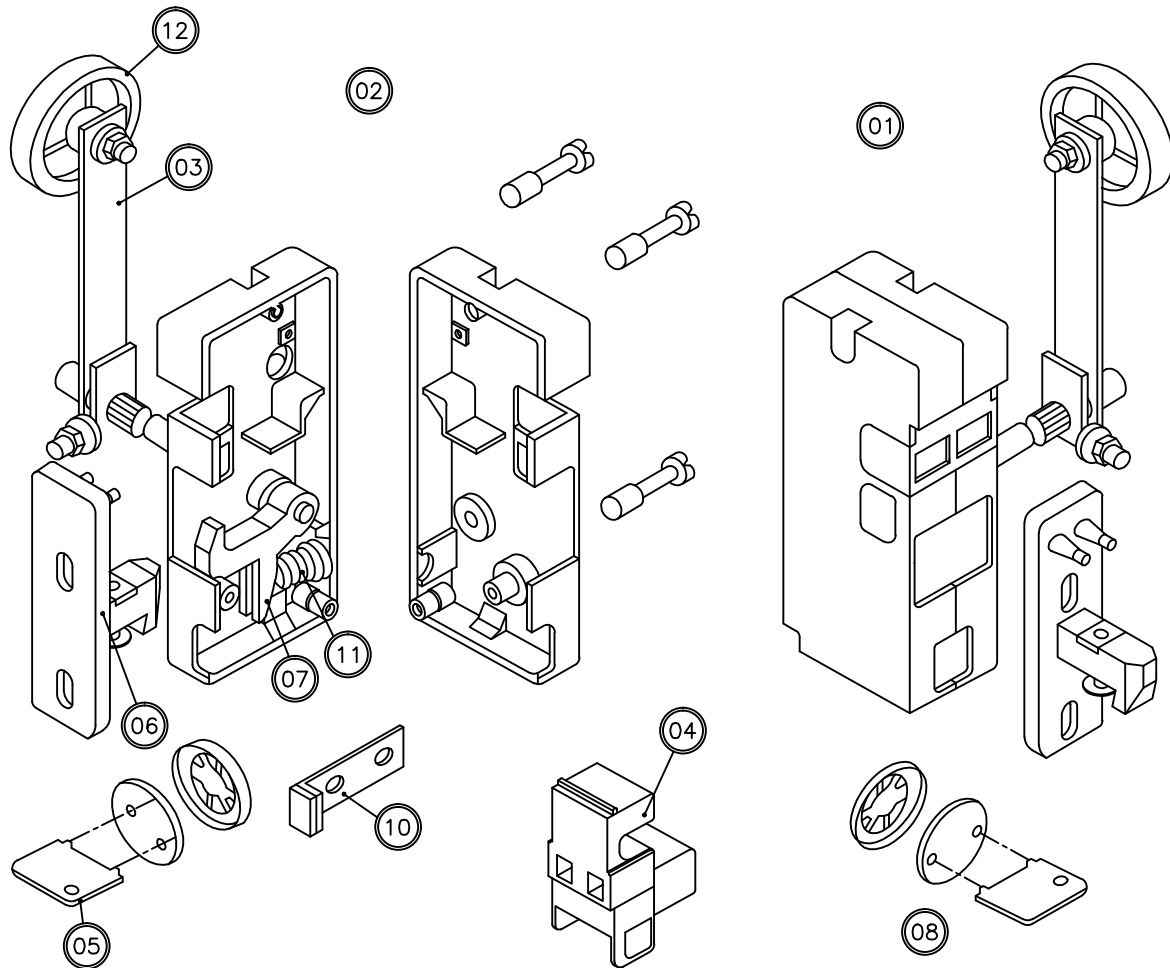


FECHO ELETROMECHANICO PARA EIXO VERTICAL - TV3

CÓDIGO ELEVATEC	CÓDIGO ORIGINAL	TIPO DE FECHAMENTO	TENSÃO NOMINAL	CORRENTE MÁXIMA (A)	FORÇA DE AÇÃO	CURSO DE AÇÃO	CONTATOS		FIG.
							NA	NF	
FE2-00D00		EIXO VERTICAL	125 V	5 A	450 g	40 mm	-	2	1
FE2-00E00									2

– DESCRIÇÃO: O fecho eletromecânico é um dispositivo de segurança, destinado a fechar e travar a porta de pavimento confirmando esse travamento através de seus contatos elétricos, imobilizando o elevador caso alguma das portas seja violada, só permitindo a abertura da mesma quando a cabine do elevador estiver estacionada no respectivo pavimento. Este dispositivo é o principal item de garantia física dos usuários, uma vez que a maioria dos acidentes ocorrem por falha do mesmo, necessitando este de uma adequada manutenção preventiva.

– CARACTERÍSTICAS: O fecho eletromecânico para eixo vertical é fabricado com caixa em alumínio. A alavanca de acionamento engate interno, molas e eixo de acionamento são em aço com tratamento de bicromatização, utilizando bucha, mancal e engate externo em bronze. A roldana, o ilhós de segurança que utilizado para abertura da portada pavimento, e o bloco de contatos são em nylon com contatos em prata-cádmio. Os contatos, normalmente abertos (NA) e normalmente fechados (NF) da tabela acima, referem – se a condição em que as portas estejam fechadas e trancadas com o carro em movimento. O fecho eletromecânico tem sua respectiva posição (direita ou esquerda) visto pelo lado de fora da cabine.



FECHO ELETROMECHANICO ESQUERDO

FECHO ELETROMECHANICO DIREITO

CÓDIGO ELEVATEC	CÓDIGO ORIGINAL	COPONENTES PARA REPOSIÇÃO	FIG.	CÓDIGO ELEVATEC	CÓDIGO ORIGINAL	COPONENTES PARA REPOSIÇÃO	FIG.
FE2-00R01		ALAVANCA COM ROLDANA	03	FE2-00R06		ILHÓS DE SEGURANÇA	08
FE2-00R02		BLOCO DE CONTATOS COMPLETO	04	FE2-00R07			
FE2-00R03		CHAVE PARA ILHÓS	05	FE2-00R08			
FE2-00R04		ENGATE EXTERNO COM CONTATO	06	FE2-00R09			
FE2-00R05		ENGATE INTERNO	07	FE2-00R10			

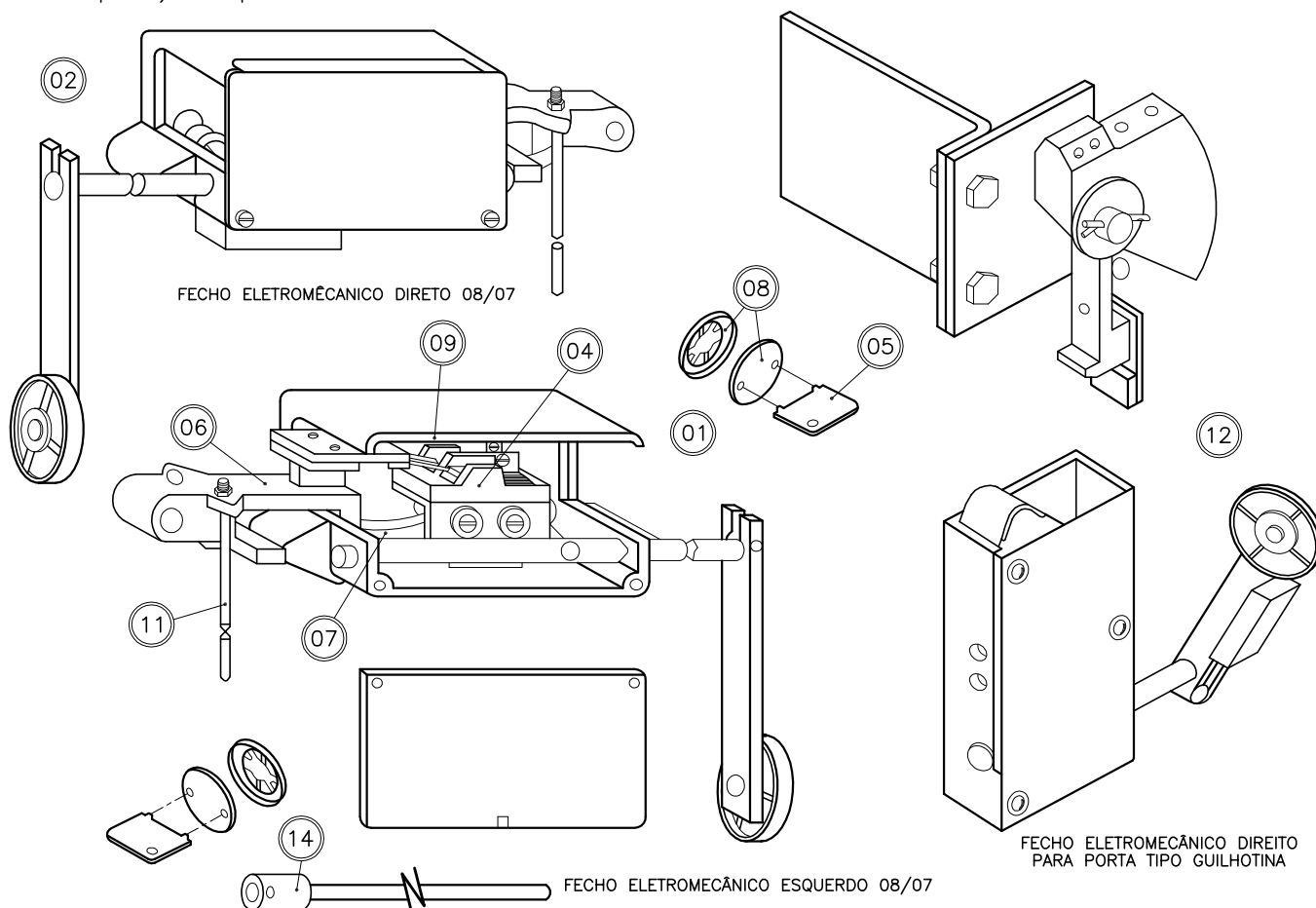
– Os componentes não relacionados na tabela acima poderão ser fornecido mediante pedido.

FECHO ELETROMECHANICO PARA PORTA DE CORRER

CÓDIGO ELEVATEC	CÓDIGO ORIGINAL	TIPO DE FECHAMENTO	TENSÃO NOMINAL	CORRENTE MÁXIMA (A)	FORÇA DE AÇÃO	CURSO DE AÇÃO	CONTATOS		FIG.
							NA	NF	
FE2-01D00	DC 2130-G01	PORTA DE CORRER	125 V	5 A	70g	30mm	-	1	1
FE2-01E00	DC 2130-G02								2
FE2-02D00	TV 46-DIREITO	PORTA GUILHOTINA	125 V	5 A	70g	30mm		1	12
FE2-02D01	TV 46-ESQUERDO								1
									-
									-

- DESCRIÇÃO: O fecho eletromecânico é um dispositivo de segurança, destinado a fechar e travar a porta de pavimento confirmando esse travamento através de seus contatos elétricos, imobilizando o elevador caso alguma das portas seja violada, só permitindo a abertura da mesma quando a cabine do elevador estiver estacionada no respectivo pavimento. Este dispositivo é o principal item de garantia física dos usuários, uma vez que a maioria dos acidentes ocorrem por falha do mesmo, necessitando este de uma adequada manutenção preventiva.

- CARACTERÍSTICAS: O fecho eletromecânico para porta de correr é fabricado com caixa em alumínio. O engate externo, interno, são em ferro fundido, utilizando alavanca de acionamento, eixos e tampa em aço com tratamento de bicromatização. A roldana e o ilhos de segurança, que é utilizado para abertura da porta de pavimento, são em nylon. Seu bloco de contatos, é confeccionado em baquelite e seus contatos em prata-cádmio. Os contatos, normalmente abertos (NA) e normalmente fechados (NF) da tabela acima, referem-se a condição em que as portas estejam fechadas e trancadas com o carro em movimento. O fecho eletromecânico tem sua respectiva posição (direita ou esquerda) visto pelo lado de fora da cabine.



CÓDIGO ELEVATEC	CÓDIGO ORIGINAL	COMPONENTES PARA REPOSIÇÃO	FIG.	CÓDIGO ELEVATEC	CÓDIGO ORIGINAL	COMPONENTES PARA REPOSIÇÃO	FIG.
FE2-01R01	YD 0749	ALAVANCA COM ROLDANA	03	FE2-01R06	YE 0387	ENGATE INTERNO COM CONTATO DIREITO	
FE2-01R02	YD 0678 G01	BLOCO DE CONTATOS COMPLETO DIREITO	04	FE2-01R07	YE 0386	ENGATE INTERNO COM CONTATO ESQUERDO	07
FE2-01R03	YD 0678 G02	BLOCO DE CONTATOS COMPLETO ESQUERDO			FE2-01R08		ILHÓS DE SEGURANÇA
FE2-01R04		CHAVE PARA ILHÓS	05	FE2-01R09		LÂMINA COM CONTATO	09
FE2-01R05		ENGATE EXTERNO COM CONTATO	06	FE2-01R10		ROLDANA	10
				FE2-01R11		PINO P/ ENGATE	
				FE2-01R12		ENGATE EXTERNO P/ FECHO GUILHOTINA	
				FE2-01R13		ALAVANCA C/ ROLDANA P/ FEC. GUILHOT.	
				FE2-01R14		EIXO PROLONGADOR	14

- Os componentes para reposição não relacionados na tabela, poderão ser fornecidos mediante pedido.

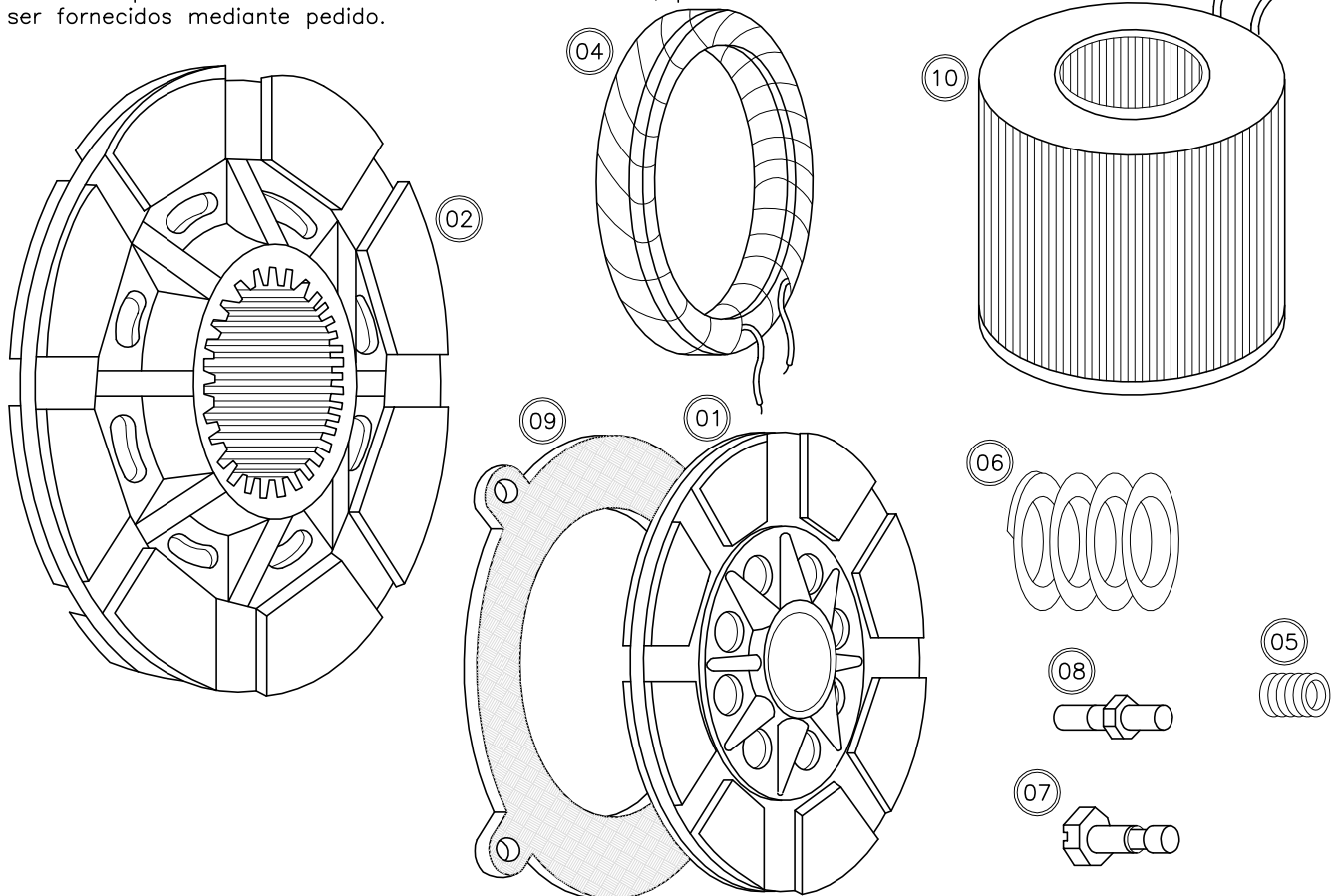
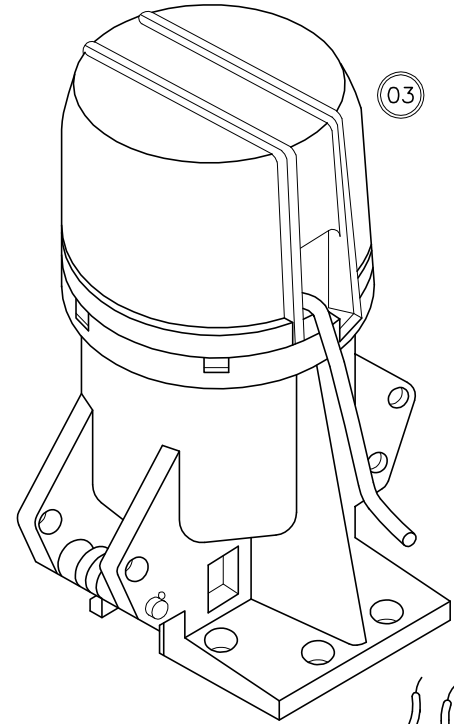
FREIOS DE SEGURANÇA

CÓDIGO ELEVATEC	CÓDIGO ORIGINAL	MÁQUINA	IDENTIFICAÇÃO	FIG.
FR2-01D00	DC 0954-G1	360 e 365	DISCO DE 20 DENTES	01
FR2-02D00	DC 2429-G1		DISCO DE 35 DENTES	02
FR2-02F47	BR C42	I-47 e II-47	FREIO COMPLETO	03

Os freios e seus componentes, fabricados pela ELEVATEC são produtos da mais alta qualidade e tecnologia utilizando materiais, específicos, para cada finalidade. Destacando-se o disco de freio DC 0954-G1 (20 dentes) que utiliza núcleo em bronze brochado, conferindo a este alto grau de segurança e durabilidade.

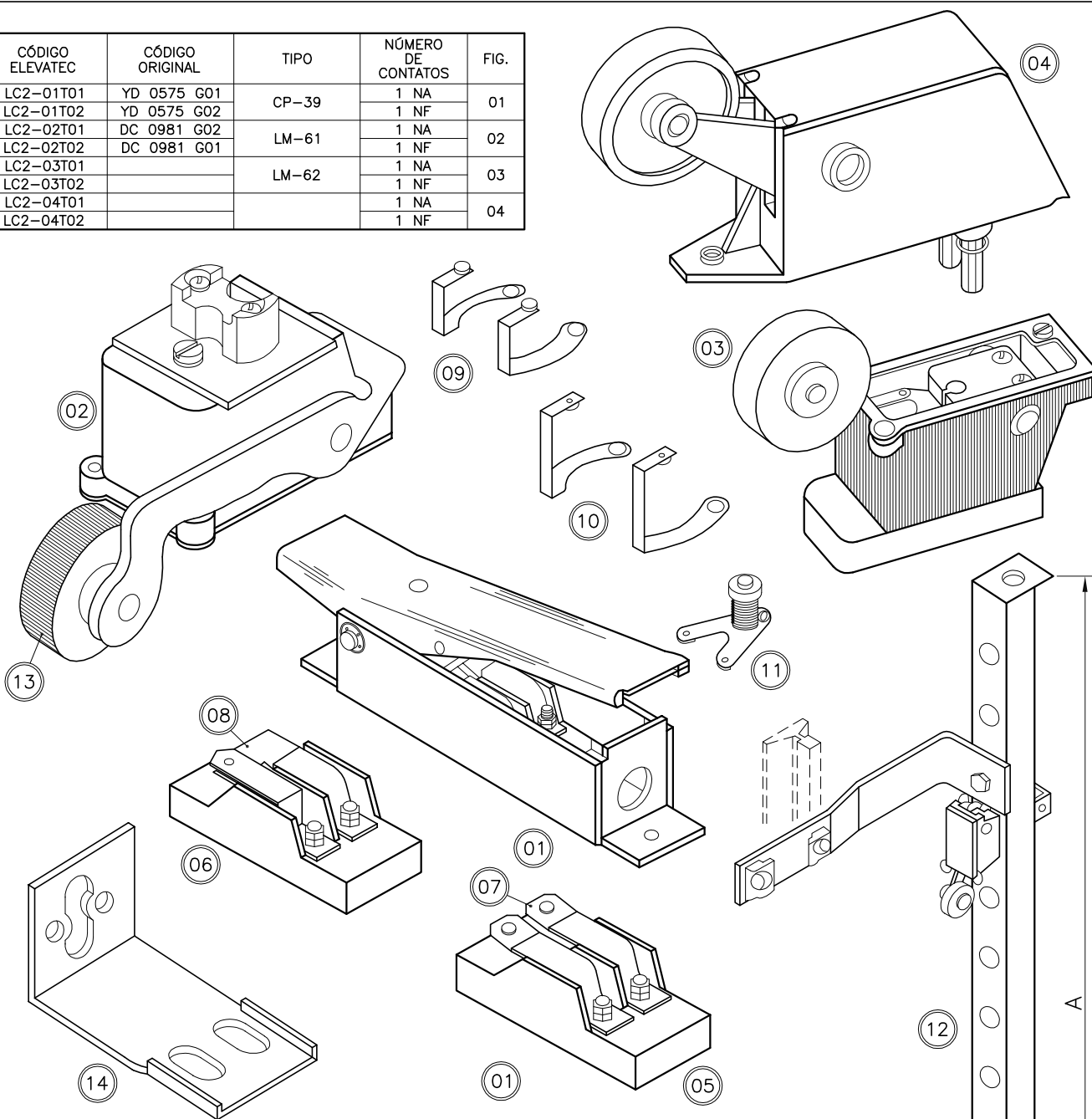
CÓDIGO ELEVATEC	CÓDIGO ORIGINAL	MÁQUINA	COMPONENTES PARA REPOSIÇÃO	FIG.
FR2-01R01	DD 1272 G02	360	BOBINA PARA 65 Vcc	04
FR2-01R02	DD 1272 G03		BOBINA PARA 125 Vcc	
FR2-01R03	DD 3837 G01		BOBINA PARA FREIO FD 35 125V	
FR2-01R04	09 NE-103x19	e	MOLA PARA PINO DE REGULAGEM D. 20 DENTES	05
FR2-01R05			D. 35 DENTES	
FR2-01R06		365	MOLA PARA PLATÔ D. 20 DENTES	06
FR2-01R07			D. 35 DENTES	
FR2-01R08	DE 5363x002	e	PARAFUSO DE REGULAGEM D. 20 DENTES	07
FR2-01R09			D. 35 DENTES	
FR2-01R10	DK 0013x012	365	PINO DE REGULAGEM D. 20 DENTES	08
FR2-01R11			D. 35 DENTES	
FR2-01R12			PLATÔ D. 20 DENTES	
FR2-01R13			D. 35 DENTES	09
FR2-01R14	DE 1749 G01	I-47 e II-47	BOBINA 65 Vcc	
FR2-01R15	DE 1749 G02		BOBINA 125 Vcc	

– Os componentes não relacionados na tabela acima, poderão ser fornecidos mediante pedido.



LIMITES FIM DE CURSO

CÓDIGO ELEVATEC	CÓDIGO ORIGINAL	TIPO	NÚMERO DE CONTATOS	FIG.
LC2-01T01	YD 0575 G01	CP-39	1 NA	01
LC2-01T02	YD 0575 G02		1 NF	
LC2-02T01	DC 0981 G02	LM-61	1 NA	02
LC2-02T02	DC 0981 G01		1 NF	
LC2-03T01		LM-62	1 NA	03
LC2-03T02			1 NF	
LC2-04T01			1 NA	04
LC2-04T02			1 NF	



CÓDIGO ELEVATEC	CÓDIGO ORIGINAL	TIPO	COMPONENTES PARA REPOSIÇÃO		FIG.
LC2-01R01	YD 0575 G001	CP-39	BLOCO DE CONTATOS COMPLETO	NA	05
LC2-01R02				NF	06
LC2-01R03			PALHETA	NA	07
LC2-01R04				NF	08
LC2-01R05		LM-61	CONTATO FIXO	NA	09
LC2-01R06			NF	10	
LC2-01R07			CONTATO MÓVEL	NA	11
LC2-01R08			NF		
LC2-01R09		RAMPA PARA LIMITE	A-800	12	
LC2-01R10	DE 2587x001		ROLDANA		13
LC2-01R11			SUPORTE PARA LIMITE		14
LC2-01R12			BRAÇO PARA SUPORTE		15

LIMITES NÃO ESTÃO INCLUSOS

– Os componentes não relacionados na tabela ao lado poderão ser fornecidos mediante pedido.

RELÉ ELETROMECAÂNICO ES

COMBINAÇÕES PARA RELÉ ES SEM BOBINA

CÓDIGO ELEVATEC	CÓDIGO ORIGINAL	NÚMERO DE CONTATOS		CONTATOS INFERIORES				CONTATOS SUPERIORES			
		NA	NF	11	12	13	14	21	22	23	24
RE2-02T01	DC 1731-G20	2	0	A				A			
RE2-02T02	DC 1731-G11	1	1	F				A			
RE2-02T03	DC 1731-G02	0	2	F				F			
RE2-02T04	DC 1731-G40	4	0	A	A			A	A		
RE2-02T05	DC 1731-G31	3	1	F	A			A	A		
RE2-02T06	DC 1731-G22	2	2	F	A			F	A		
RE2-02T07	DC 1731-G13	1	3	F	F			F	A		
RE2-02T08	DC 1731-G04	0	4	F	F			F	F		
RE2-02T09	DC 1731-G60	6	0	A	A	A		A	A	A	
RE2-02T10	DC 1731-G51	5	1	F	A	A		A	A	A	
RE2-02T11	DC 1731-G42	4	2	F	A	A		F	A	A	
RE2-02T12	DC 1731-G33	3	3	F	F	A		F	A	A	
RE2-02T13	DC 1731-G24	2	4	F	F	A		F	F	A	
RE2-02T14	DC 1731-G15	1	5	F	F	F		F	F	A	
RE2-02T15	DC 1731-G06	0	6	F	F	F		F	F	F	A
RE2-02T16	DC 1731-G80	8	0	A	A	A	A	A	A	A	A
RE2-02T17	DC 1731-G71	7	1	F	A	A	A	A	A	A	A
RE2-02T18	DC 1731-G62	6	2	F	A	A	A	F	A	A	A
RE2-02T19	DC 1731-G53	5	3	F	F	A	A	F	A	A	A
RE2-02T20	DC 1731-G44	4	4	F	F	A	A	F	F	A	A
RE2-02T21	DC 1731-G35	3	5	F	F	F	A	F	F	A	A
RE2-02T22	DC 1731-G26	2	6	F	F	F	A	F	F	F	A
RE2-02T23	DC 1731-G17	1	7	F	F	F	F	F	F	F	A
RE2-02T24	DC 1731-G08	0	8	F	F	F	F	F	F	F	F

TABELA 1

– PEDIDOS: Discriminar a quantidade de contatos normalmente abertos (NA) e normalmente fechados (NF) do relé desejado (tabela 1 e figura 4), assim como o tipo de bobina e sua tensão (tabela 2).

– CARACTERÍSTICAS: Sua construção sólida, permite operar nas mais diversas condições de trabalho, sendo empregados em comando de elevadores e similares. Utiliza contatos em prata-cádmio de $\phi = 3$ mm podendo conduzir uma corrente máxima de 10 A a tensão de 250 V, tendo uma vida útil de 20.000.000 operações.

BOBINAS E APLICAÇÕES

CÓDIGO ELEVATEC	CÓDIGO ORIG. Antigo	CÓDIGO ORIG. Antigo	TENSÃO V	TIPO DE RELÉ	FIG.
RE2-02B01	DC 3303 G01	DD 2440 G01	24	NORMAL	1
RE2-02B02	DC 3303 G02	DD 2440 G02	63		
RE2-02B03	DC 3303 G03	DD 2440 G03	125		
RE2-02B04	*	DD 2440 G01	24	T. DESPACHO	
RE2-02B05	*	DD 2440 G02	63	MINUTEIRA	
RE2-02B06	*	DD 2440 G03	125	QUOTA	
RE2-02B07	DC 3303 G04	DD 2440 G04	125	TEMPO	3
RE2-02B08	DC 3303 G11	DD 2440 G11	63	PEQUENO	
RE2-02B09	DC 3303 G12	DD 2440 G12	125	TEMPO SEM NÚCLEO DE COBRE	
RE2-02B10	*	DD 2440 G11	63	ANDAR	2
RE2-02B11	*	DD 2440 G12	125		
RE2-02B12	DC 3303 G18	DD 2440 G16	125	GONGO	1
RE2-02B13	DC 3303 G21	DD 2440 G21	15 CA		
RE2-02B14	DC 3303 G22	DD 2440 G22	125	IM	2
RE2-02B15	*	DD 2440 G23	220 CA		
RE2-02B16	*	DD 2440 G24	93	FF	2
RE2-02B17			NÚCLEO DE COBRE		

TABELA 2

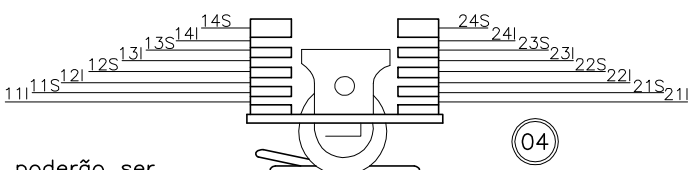
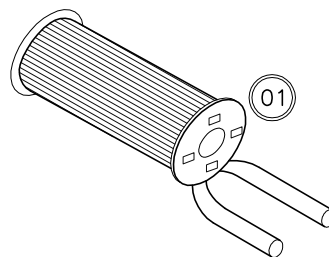
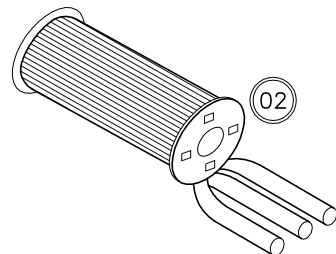
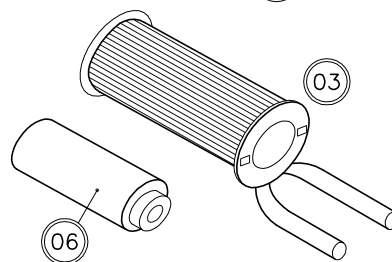
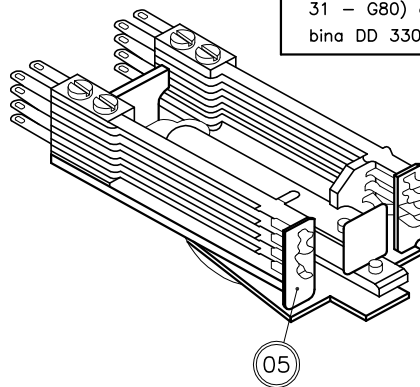
– AS BOBINAS DO GRUPO DO 2791 SÃO USADAS PARA RELÉS NORMAIS COM MAIS DE 4 CONTATOS NF (NORMALMENTE FECHADOS).

CÓDIGO ELEVATEC	CÓDIGO ORIGINAL	COLUNAS PARA REPOSIÇÃO UTILIZAR CÓDIGO ORIGINAL (TABELA 1) NÚMERO DE CONTATOS	FIG.
RE2-02C01		1	4
RE2-02C02		2	
RE2-02C03		3	
RE2-02C04		4	
RE2-02C05		SEPARADOR DE COLUNA	5

TABELA 3

– Os componentes não relacionados nas tabelas acima poderão ser fornecidos mediante pedido.

– O exemplo abaixo é para relé ES com 8 contatos NA (DC 1731 - G80) com bobina DD 3303 - G03



RELÉ ELETROMECAÂNICO SR

RELÉS SEM BOBINA		
CÓDIGO ELEVATEC	CÓDIGO ORIGINAL	Nº DE CONTATOS NA e NF
RE2-01T02		2
RE2-02T03		3
RE2-03T04		4
RE2-04T05		5
RE2-05T06		6
RE2-06T07		7
RE2-07T08		8
RE2-08T09		9

TEBELA 1

– PEDIDOS: Discriminar a quantidade de contatos normalmente abertos (NA) e normalmente fechados (NF) do relé desejado, (tabela 1 e figura 12) assim como o tipo e bobina e sua tensão na tabela abaixo (tabela 2).

– CARACTERÍSTICAS: Sua construção sólida, permite operar nas mais diversas condições de trabalho, sendo empregados em comando de elevadores e similares. Utiliza contatos "em prata-cádmio" de $\phi=3\text{mm}$ podendo conduzir uma corrente máxima de 10A a tensão de 250V, tendo uma vida útil de 20.000.000 operações.

TEBELA 2

BOBINAS E APLICAÇÕES				
CÓDIGO ELEVATEC	CÓDIGO ORIGINAL	TENSÃO VCC	TIPO DE RELÉ	FIG.
RE2-01B01	DE 640-G1	25	NORMAL	1
RE2-01B02	DE 640-G2	50		
RE2-01B03	DE 640-G3	63		
RE2-01B04	DE 640-G4	125		
RE2-01B05	DE 640-G5	125		
RE2-01B06	DE 640-G6	230		
RE2-01B07	DE 640-G7	50		
RE2-01B08	DE 725-G1	63	ANDAR	3
RE2-01B09	DE 725-G2	125		
RE2-01B10	DE 641-G1	50		
RE2-01B11	DE 641-G2	125	INDICADOR DE MASSA	2
RE2-01B12	DE 641-G3	50		
RE2-01B13	DE 641-G4	125		
RE2-01B14	DE 697-G1	50	PEQUENO TEMPO (COM NÚCLEO DE COBRE)	4
RE2-01B15	DE 697-G2	125		
RE2-01B16	DE 697-G3	25		
RE2-01B17	DE 697-G4	63	TEMPO	3
RE2-01B18	DE 727-G1	50		
RE2-01B19	DE 727-G2	230		
RE2-01B20	DE 727-G3	125	ELETROÔNICO	1
RE2-01B21	DE 727-G4	125		
RE2-01B22	DE 1859-G1	50		
RE2-01B23	DE 1859-G2	135	FALTA DE FASE GONGO (PBR)	1
RE2-01B24	DE 1859-G3	–		
RE2-01B25	DE 2135-G1	14Vca		
RE2-01B26	DC 4189-G1			

CÓDIGO ELEVATEC	CÓDIGO ORIGINAL	COLUNAS PARA REPOSIÇÃO	FIG.
RE2-01C01		COLUNA DE CONTATOS N°1 (1 NA)	11
RE2-01C02		COLUNA DE CONTATOS N°2 (2 NA)	9
RE2-01C03		COLUNA DE CONTATOS N°3 (3 NA)	6
RE2-01C04		COLUNA DE CONTATOS N°4 (1 NA e 1 NF)	10
RE2-01C05		COLUNA DE CONTATOS N°5 (2 NA e 1 NF)	8
RE2-01C06		COLUNA DE CONTATOS N°6 (1 NA e 2 NF)	7
RE2-01C07		TERMINAL DE BOBINA N°7	5

TEBELA 3

– Os componentes não relacionados nas tabelas acima poderão ser fornecidos mediante pedido.

– O exemplo abaixo é para relé com 9 contatos "NA" conforme código ELEVATEC RE2-08 T09 (tabela 1) com bobina DE640 G03 (tabela 2).

– O exemplo abaixo é para relé com 6 contatos "NA" conforme código ELEVATEC RE2-05 T06 (tabela 1) com bobina DE641 G02 (tabela 2).

